

Le infrastrutture in Italia

Daniele Franco

*Le infrastrutture in Italia: dotazione, programmazione,
realizzazione*

Roma, 28 aprile 2011

Una politica economica per il dopo crisi

- **superata la crisi il nostro paese si ritrova con un debito pubblico più elevato e con una dotazione di capitale – fisico e umano – depauperata dal calo degli investimenti e dall'aumento della disoccupazione**
- **se dovessimo tornare sul sentiero di bassa crescita degli ultimi 15 anni sarebbe molto oneroso riassorbire il debito pubblico**
- **La politica economica ha due priorità:**
 - **il riequilibrio dei conti pubblici**
 - **rendere il nostro sistema produttivo parte attiva della ripresa economica mondiale:**
 - a) riallocando le risorse verso settori e imprese con maggiore potenziale di espansione**
 - b) migliorando servizi pubblici e regolamentazioni**

Infrastrutture e crescita

- **rilevanza delle politiche infrastrutturali**
 - **stimolo alla domanda nel breve periodo: gli investimenti hanno un moltiplicatore elevato (attenzione ai ritardi però)**
 - **effetti di lungo periodo: le opere possono sostenere la competitività del sistema produttivo (costi di trasporto; accesso a nuovi mercati; etc.)**
 - **miglioramento della qualità della vita (es. ambiente, mobilità lavoratori, con riflessi positivi sulla produttività, ecc.)**
- **evidenza empirica: relazione positiva tra infrastrutture e crescita, ma le stime dell'entità dell'effetto sono molto variabili**
- **l'effetto delle infrastrutture sulla crescita economica dipende da:**
 - **efficienza nella selezione delle opere (servono?)**
 - **efficienza nella realizzazione delle opere (costi e tempi)**
 - **integrazione nel sistema infrastrutturale**
 - **qualità dei servizi in concreto offerti una volta completate**

Il caso italiano

- **gli indicatori di dotazione più diffusi spesso segnalano un forte divario tra l'Italia e gli altri principali paesi della UE**

Indici di qualità delle infrastrutture: posizionamento nella classifica mondiale (1)									
TIPO	Germania	Francia	Spagna	Belgio	Olanda	Regno Unito	Stati Uniti	Grecia	Italia
Infrastrutture in complesso	6	5	28	15	18	33	14	54	72
<i>Stradali</i>	5	2	28	16	25	30	11	52	53
<i>Ferrovie</i>	5	4	18	11	10	21	17	57	45
<i>Portuali</i>	5	10	33	6	3	31	13	66	83
<i>Del trasporto aereo</i>	4	9	37	14	7	35	20	39	85

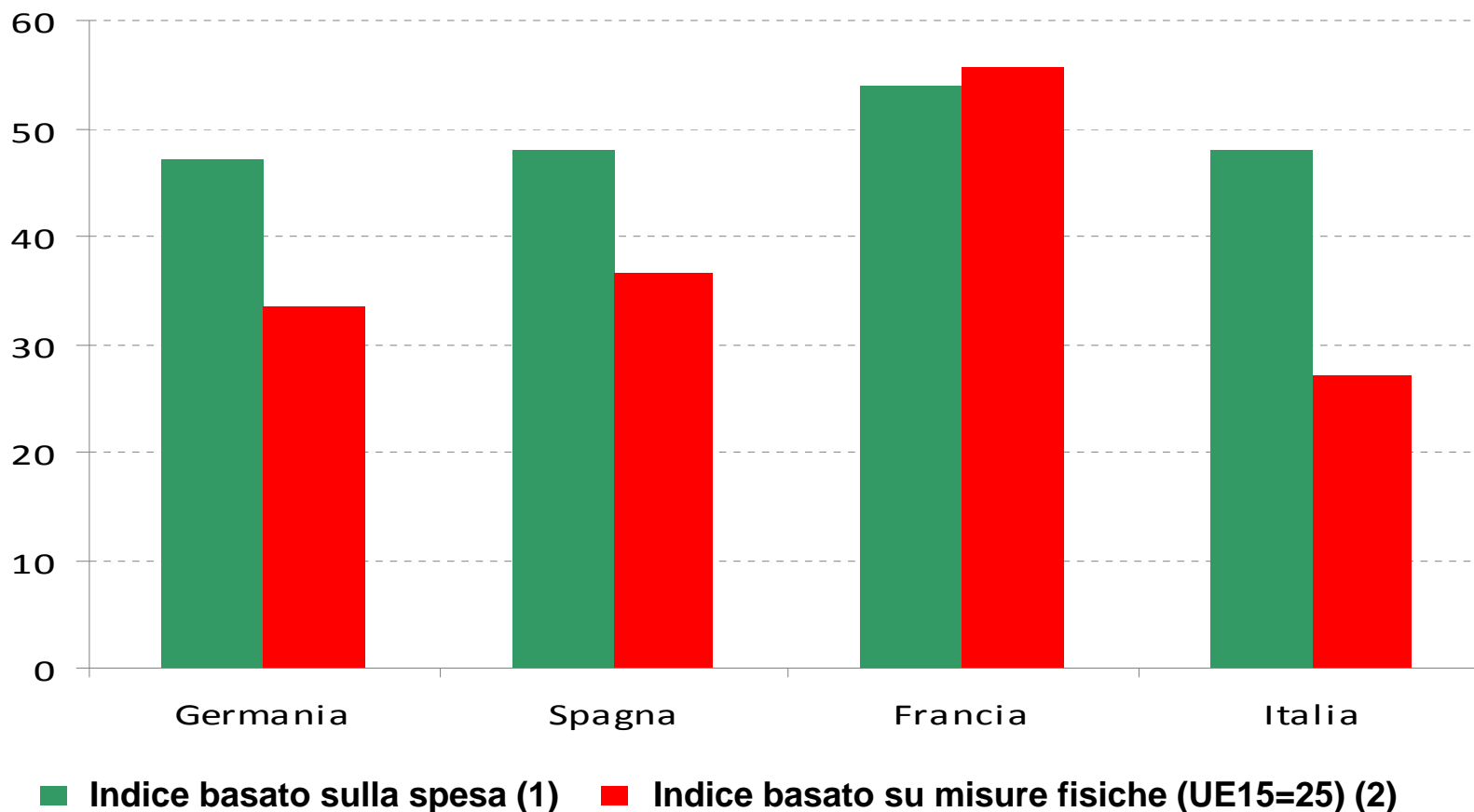
Fonte: World Economic Forum, *The Global Competitiveness Report 2009-2010*.

(1) Il rank è riferito alla posizione del paese in considerazione nell'ambito del campione di 131 paesi esaminati.

- **ma l'Italia a lungo non ha speso meno degli altri paesi UE**
- **se un ritardo c'è, dipende soprattutto dalla qualità della spesa ⇒ occorre analizzare in dettaglio: la selezione delle opere, la loro realizzazione, la loro gestione, ecc.**

Misure monetarie e misure fisiche delle infrastrutture: principali paesi UE (prima metà anni 2000)

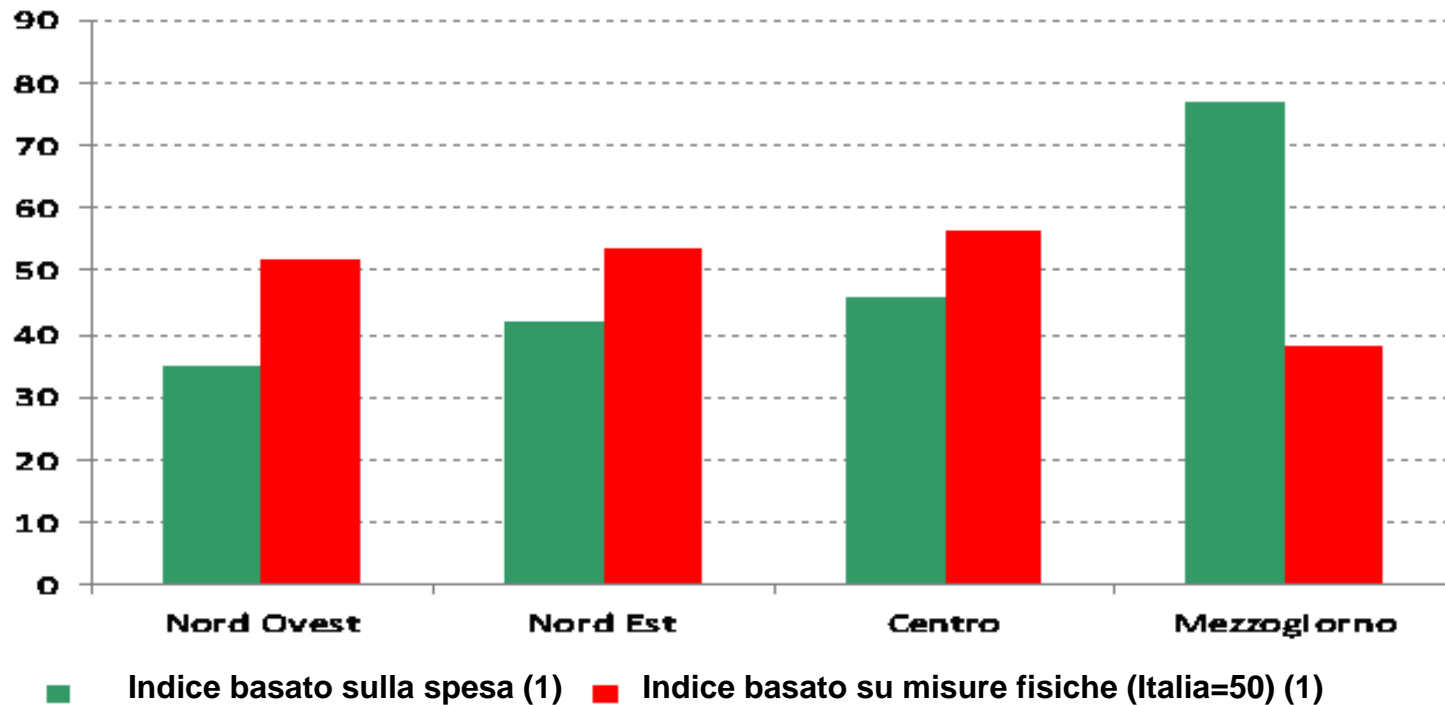
La spesa italiana è sostanzialmente in linea con quella degli altri paesi, ma la misura fisica è più bassa



(1) fonte: Kamps (2004) (2) fonte: elaborazioni su Messina (2006)

Misure monetarie e misure fisiche delle infrastrutture: macroaree Italia

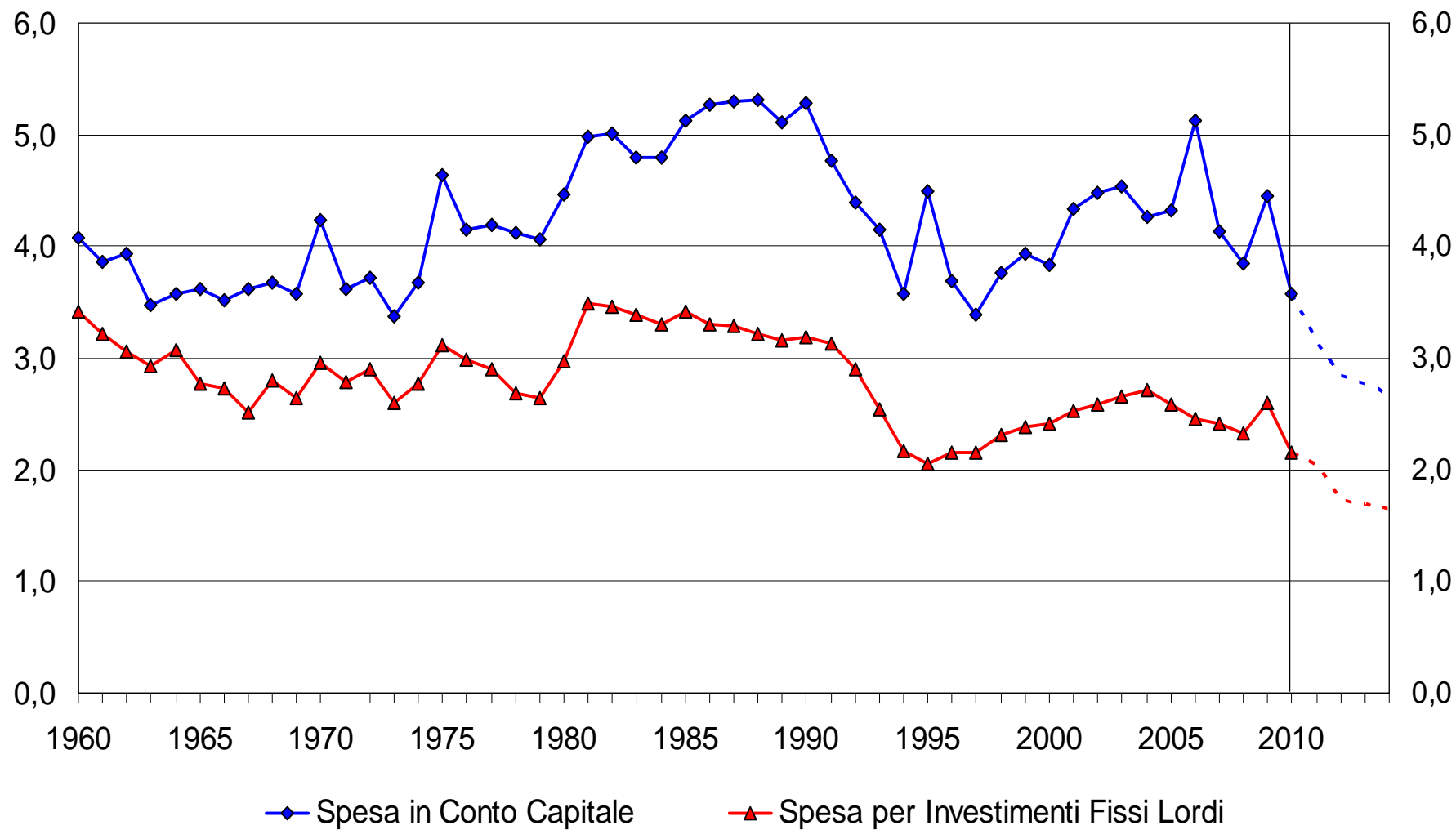
La spesa nel Mezzogiorno è più elevata che nelle altre aree, ma la misura fisica è più bassa



(1) fonte: Istituto Tagliacarne e Di Giacinto, Micucci e Montanaro (2009)

Un futuro più difficile? Serve comunque più efficienza

Spese in conto capitale e investimenti fissi lordi (al netto delle dismissioni immobiliari, valori in percentuale del PIL)



(1) fonte: per gli anni dal 1960 al 2010, ISTAT; per gli anni dal 2011 al 2014, *Decisione di Economia e Finanza 2011*.

Sei presentazioni

L'impatto macroeconomico delle infrastrutture e le misure di dotazione

- 1. *Quale impatto hanno le infrastrutture sulla crescita ?***
 - ✓ *l'evoluzione nella letteratura scientifica*
 - ✓ *un'applicazione empirica per l'Italia*
- 2. *Come si misurano le infrastrutture?***
 - ✓ *dalle misure tradizionali ...*
 - ✓ *... alle misure di "connettività"*
- 3. *Quali indicazioni (e note di cautela)?***

Spesa pubblica, selezione delle opere, programmazione finanziaria

1. *Il divario nella dotazione di infrastrutture dipende da carenze di spesa?*

- ✓ *confronto Italia-UE*
- ✓ *confronto Mezzogiorno-Centro/Nord*

2. *Quali altri fattori rilevano?*

- ✓ *valutazione dei progetti*
- ✓ *programmazione finanziaria;*
- ✓ *monitoraggio*

Il ruolo del capitale privato

- 1. Quale è il ruolo del partenariato pubblico-privato (PPP)?**
 - ✓ *confronto tra l'Italia e i principali paesi europei*
- 2. Quali sono gli aspetti critici in Italia?**
 - ✓ *dimensione contenuta delle operazioni*
 - ✓ *spesso interventi poco complessi e opere fredde*
 - ✓ *elevata mortalità dei progetti*
- 3. Quali innovazioni sono necessarie?**
 - ✓ *razionalizzare il ricorso allo strumento*
 - ✓ *adottare linee guida e standard contrattuali*
 - ✓ *introdurre un monitoraggio sistematico delle operazioni*

La localizzazione delle opere

1. *Quali problemi nella localizzazione d'una opera?*

- ✓ *benefici generali e disutilità localizzate*
- ✓ *come valutare le esternalità negative? come compensarle?*

2. *Quali aspetti critici nel modello procedimentale italiano?*

- ✓ *l'approccio "dall'alto" messo in crisi dal decentramento*
- ✓ *lungaggini burocratiche nella fase di realizzazione*

3. *Quali altri fattori critici nella gestione del Nimby in Italia?*

- ✓ *complessità e frammentazione istituzionale*
- ✓ *funzionamento delle istituzioni ordinarie di programmazione e di garanzia*

La realizzazione delle opere

1. *Quali criticità nella regolamentazione italiana?*

- ✓ *formato di gara*
- ✓ *tipo di appalto*

2. *Quali innovazioni?*

- ✓ *eliminare criteri automatici di valutazione delle offerte e ridurre le rigidità del sistema*
- ✓ *bilanciare la maggiore discrezionalità della PA con:*
 - i) rafforzamento delle garanzie di esecuzione dell'opera*
 - ii) accentramento della committenza*
 - iii) maggiore trasparenza a fini di contrasto alla corruzione*

Problematiche e prospettive del settore dei trasporti

1. *Quale è la situazione delle principali reti?*

- ✓ le ferrovie
- ✓ le autostrade

2. *Quali criticità?*

- ✓ scarsa connessione in rete tra le infrastrutture
- ✓ problemi di regolazione nei mercati e nei servizi
- ✓ difficoltà delle Amministrazioni Locali