



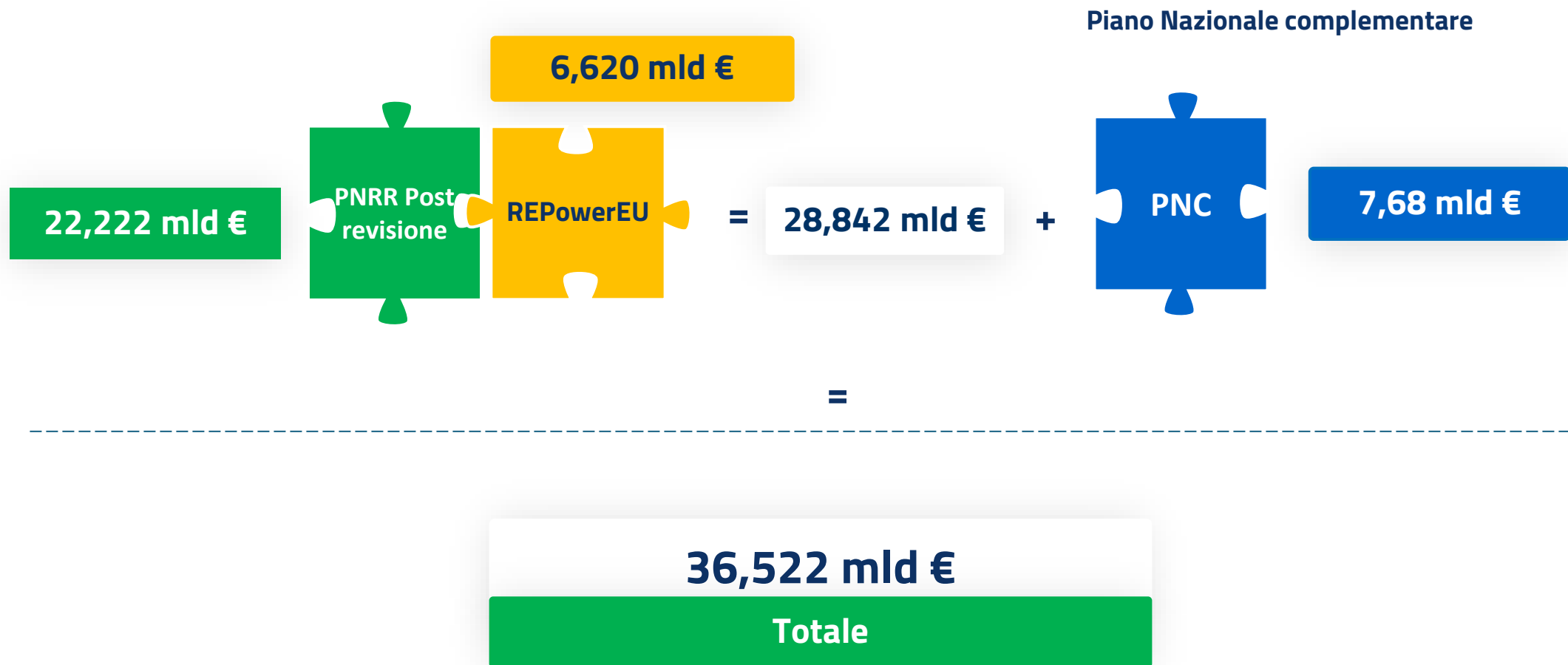
# Lo stato di attuazione del PNRR

**Fondazione Astrid**

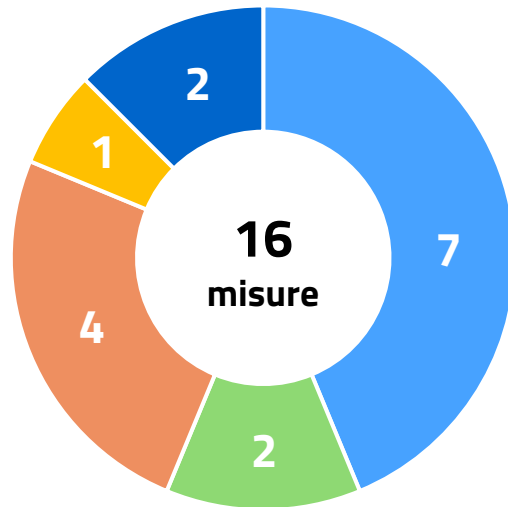
5 maggio 2025



## Le risorse del MIMIT



# Gli investimenti PNRR



- M1 Digitalizzazione, innovazione, competitività e cultura
- M2 Rivoluzione verde e transizione ecologica
- M4 Istruzione e ricerca
- M5 Coesione e inclusione
- M7 REPowerEU

## Missione 1 - Digitalizzazione, innovazione, competitività e cultura

- Transizione 4.0
- Tecnologie satellitari ed economia spaziale
- Competitività e resilienza delle filiere produttive
- Investimento nel sistema della proprietà industriale
- Riforma degli incentivi
- Riforma del sistema della proprietà industriale
- Supporto al sistema produttivo per la transizione ecologica, Net Zero Technologies

**18.158 Mld €**

## Missione 2 - Rivoluzione verde e transizione ecologica

- Rinnovabili e batterie
- Supporto a start up e venture capital attivi nella transizione ecologica

**1.250 Mld €**

## Missione 5 - Coesione e inclusione

- Creazione di imprese femminili

**0.400 Mld €**

## Missione 4 - Istruzione e ricerca

- IPCEI
- Finanziamento di start up
- Accordi d'Innovazione
- Potenziamento centri di trasferimento tecnologico

**2.414 Mld €**

## Missione 7 - RePowerEU

- Transizione 5.0
- Supporto alle PMI per autoproduzione di energia di fonti rinnovabili

**6.620 Mld €**

# Le Misure del PNRR nella strategia di politica industriale del MIMIT

## 1. Rafforzamento competitivo e filiere strategiche



Rinnovabili e batterie

Autoproduzione da  
FER

NET-ZERO  
Technologies

Filiere produttive



## 2. Tecnologie di frontiera



IPCEI

Spazio



## 3. Trasferimento tecnologico e rafforzamento della proprietà industriale



CTT

GTF e DTF

Proprietà industriale

Accordi per  
l'innovazione



## 4. Supporto all'inclusione



Imprese femminili

Transizione 4.0

Transizione 5.0

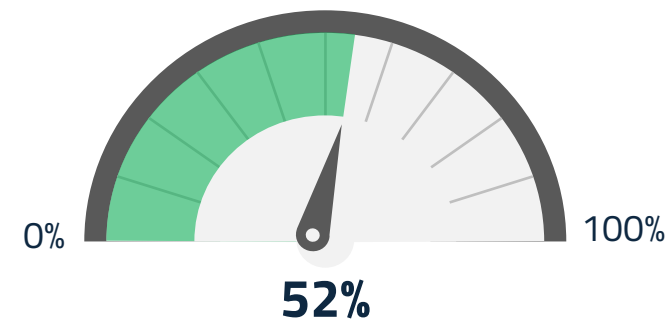
# Avanzamento M&T

		2021			2022				2023				2024				2025				2026			
		T2	T3	T4	T1	T2	T3	T4	T1	T2	T3	T4	T1	T2	T3	T4	T1	T2	T3	T4	T1	T2	T3	T4
<b>M1C2</b>	1.1 TRANSIZIONE 4.0			M									T				MT							
	4.1 TECNOLOGIE SPAZIALI							M														TTT		
	5.2 FILIERE				M							T												
	6.1 INV. PROP. IND.																					T		
	7 NET ZERO															MM								T
	R4 RIFORMA INCENTIVI																							M
	R1 RIFORMA CODICE P.I.										M													
<b>M2C2</b>	5.1 RINN. BATTERIE					M																T		
	5.4 START-UP GREEN					M																		T
<b>M4C2</b>	2.1 IPCEI	M				M				M								T						
	2.2BIS ACCORDI DI INN.																					T		
	2.3 CENTRI TRASF. TEC.																					T		TTM
	3.2 START-UP					M										M								T
<b>M5C1</b>	1.2 IMP. FEMMINILE		M								T													T
<b>M7</b>	13 TRANSIZIONE 5.0												M											TT
	14 SUPPORTO PMI - FER															MM								T

Il **MIMIT** è tenuto al raggiungimento di un totale di **44 M&T** (21 Milestone e 23 Target)

**23 su 23:** Ad oggi risultano conseguite tutte le M&T in scadenza entro il T4 2024

Tasso di completamento di M&T EU sul totale

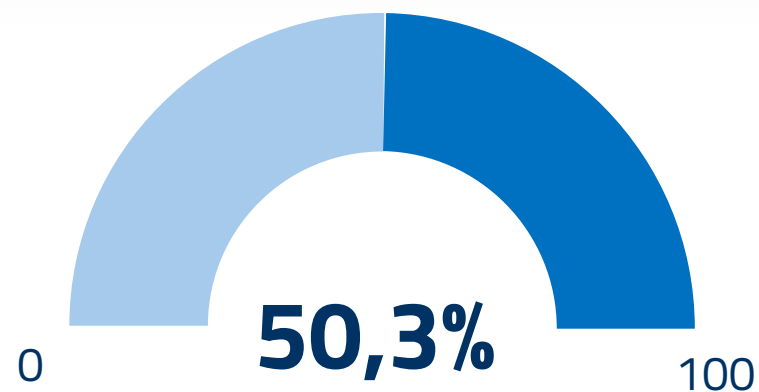


**Legenda** T – Target M – Milestone ■ Target / Milestone completati

## La spesa dichiarata sostenuta

Al 31 marzo 2025, il MIMIT ha registrato una spesa dichiarata sostenuta pari a:

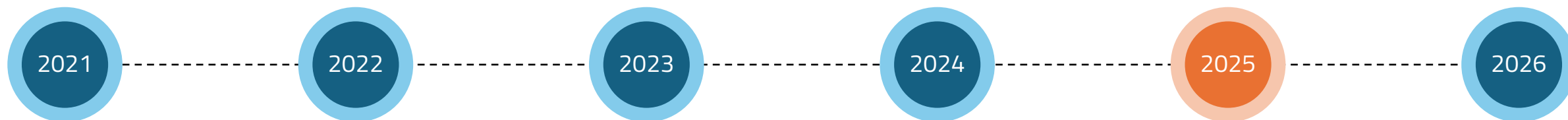
**14.528 mld €**



Fonte: ReGiS



## Dove stiamo andando

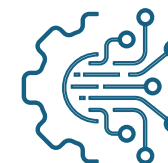


Superata la metà del percorso attuativo del PNRR, è fondamentale iniziare ad interrogarsi sugli effetti che si stanno ottenendo dopo più di 3 anni di implementazione delle iniziative del Ministero.

### Principali aree oggetto di valutazione



**Green**



**Digitalizzazione**



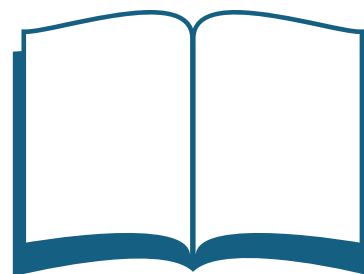
## Il contesto di riferimento

Al fine di impostare un sistema per la **valutazione di impatto** degli interventi previsti dal Piano, è stata avviata una **mappatura a livello nazionale e internazionale** dei principali elementi caratterizzanti gli investimenti pubblici nei principali settori industriali

Analisi del contesto geo-economico

*Benchmarking*

Individuazione dei principali player



*Lesson learned*

Fattori abilitanti



## Innovazione degli strumenti della PA

Il Ministero si sta dotando di strumenti innovativi, quali ad es. l'**intelligenza artificiale**, al fine efficientare i servizi istituzionali e il funzionamento dell'apparato amministrativo, con conseguente recupero di risorse destinato al miglioramento della qualità dei servizi offerti.

Inoltre, tali strumenti possono contribuire alla riduzione dei costi dei servizi pubblici e massimizzare il sostegno alle imprese.

## ***Vision futura* : governance multilivello, sinergia ed integrazioni tra i fondi**



**RESPONSABILIZZAZIONE DEI  
SOGGETTI ATTUATORI**

**VALUTAZIONI DI IMPATTO**

**... per prevenire sovrapposizioni tra gli strumenti in gioco in termini di obiettivi/servizi e concentrare la spesa su alcune priorità settoriali sulla base dei fabbisogni reali.**

# Una nuova *governance* della «cosa pubblica» in un programma *performance-based*

01

## Strutture / Unità di Missione PNRR

In ciascun Ministero, sono state implementate **task force** ad hoc per guidare e supervisionare l'esecuzione dei progetti.



- Favoriscono la trasversalità all'interno delle singole amministrazioni.
- Promuovono la collaborazione interistituzionale.

02

## Sistema di valutazione e monitoraggio

Per la gestione dei progetti è assicurato un sistema avanzato di monitoraggio e valutazione.



- Il sistema informativo ReGIS è stato implementato per garantire un monitoraggio continuo dell'avanzamento del Piano.
- Tale sistema di monitoraggio permette la possibilità di eseguire valutazioni ed aggiustamenti delle progettualità, in sede di revisione del Piano.

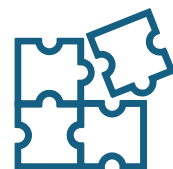
03

## Capitale umano e nuove competenze digitali

Il PNRR ha determinato un cambio di rotta nella gestione del capitale umano all'interno della PA.



- Rafforzare le conoscenze e le competenze del personale pubblico sono lo scopo degli investimenti e delle riforme previste nel PNRR per l'ammodernamento della PA.
- La formazione continua del personale e la transizione digitale sono due sfide che il PNRR ha posto al centro.



## Le sfide

Capacità di personalizzare attraverso i dati disponibili le misure di sostegno rispetto alle esigenze specifiche delle imprese

Capacità di innovare gli strumenti con tempestività

Capacità di orientare in maniera sempre più efficace il sostegno economico tenendo conto delle diversità territoriali

Sfruttare l'opportunità migliorativa data dal PNNR per una nuova governance interistituzionale nelle politiche di investimento e sostegno alle imprese



Arrivare sempre più ad una customizzazione degli strumenti sulle specifiche necessità dei soggetti beneficiari



Continuo rinnovamento del set di strumenti da mettere a disposizione delle imprese attraverso data analysis



Innalzare il livello di progettazione, attuazione e controllo degli interventi, tenendo ben presente i diversi contesti produttivi e territoriali



Mantenere un approccio collaborativo tra le singole Amministrazioni in modo da garantire una visione trasversale e sistemi performance-based

# GRAZIE

**Dott.ssa Donatella Proto**

**CONTATTI UNITÀ DI MISSIONE**

**[pnrr@mise.gov.it](mailto:pnrr@mise.gov.it)**