

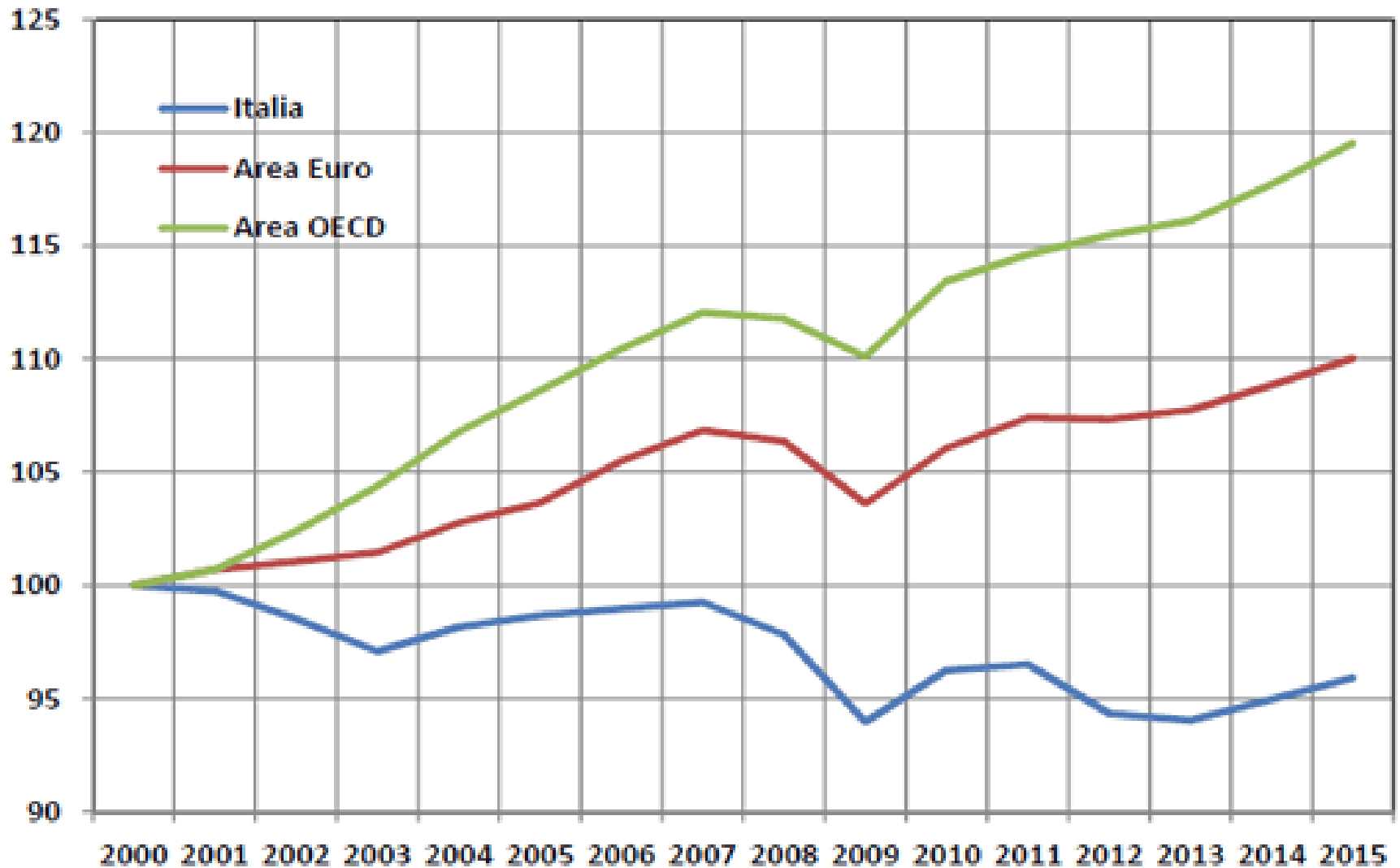
# Finanza a impatto sociale

**Workshop Confindustria**  
**5 aprile 2016**

**Andrea Bairati**  
*Direttore Innovazione e Education Confindustria*

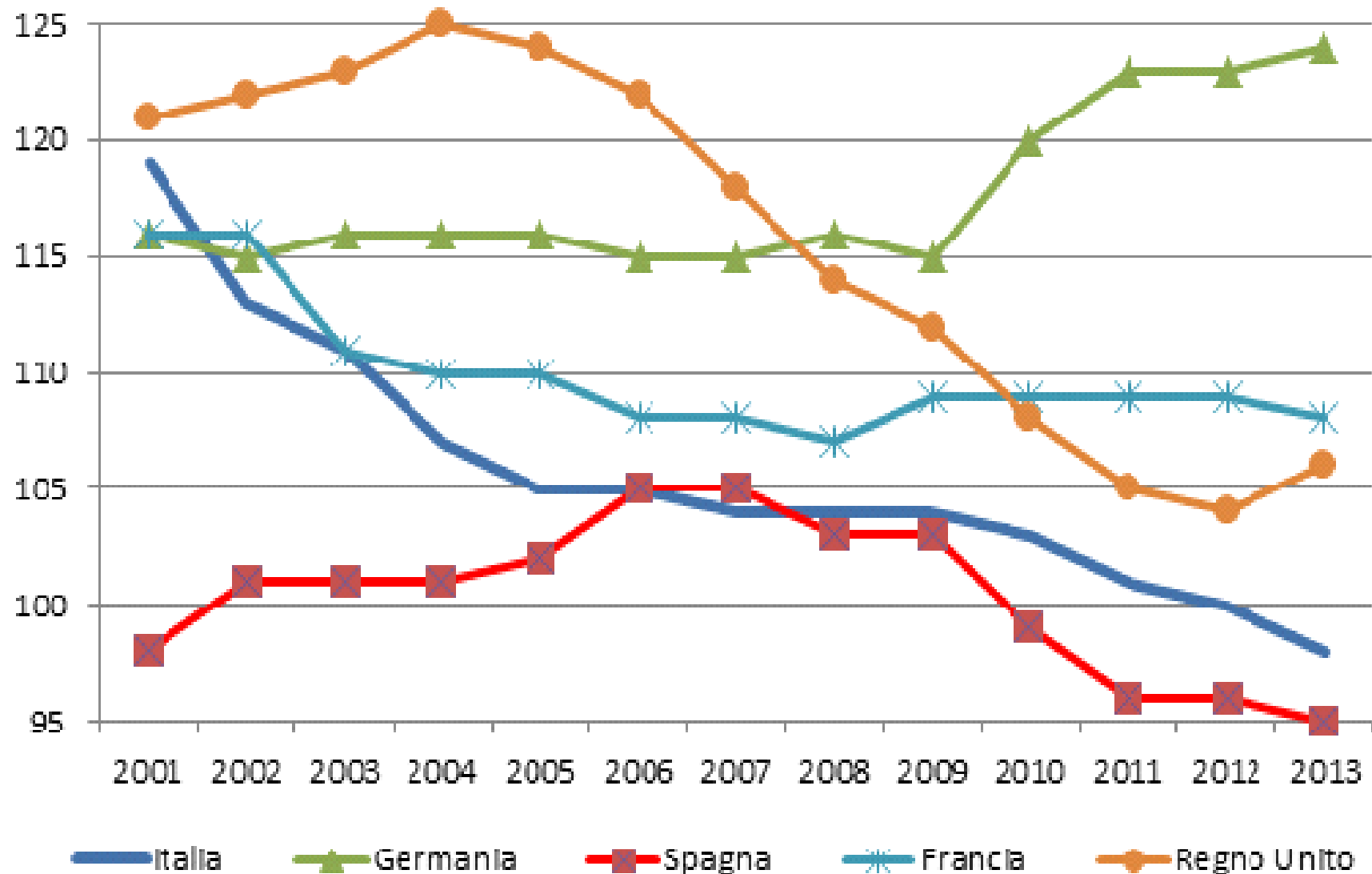
# Andamento del Pil a prezzi costanti

2000=100 (Ocse 2015)

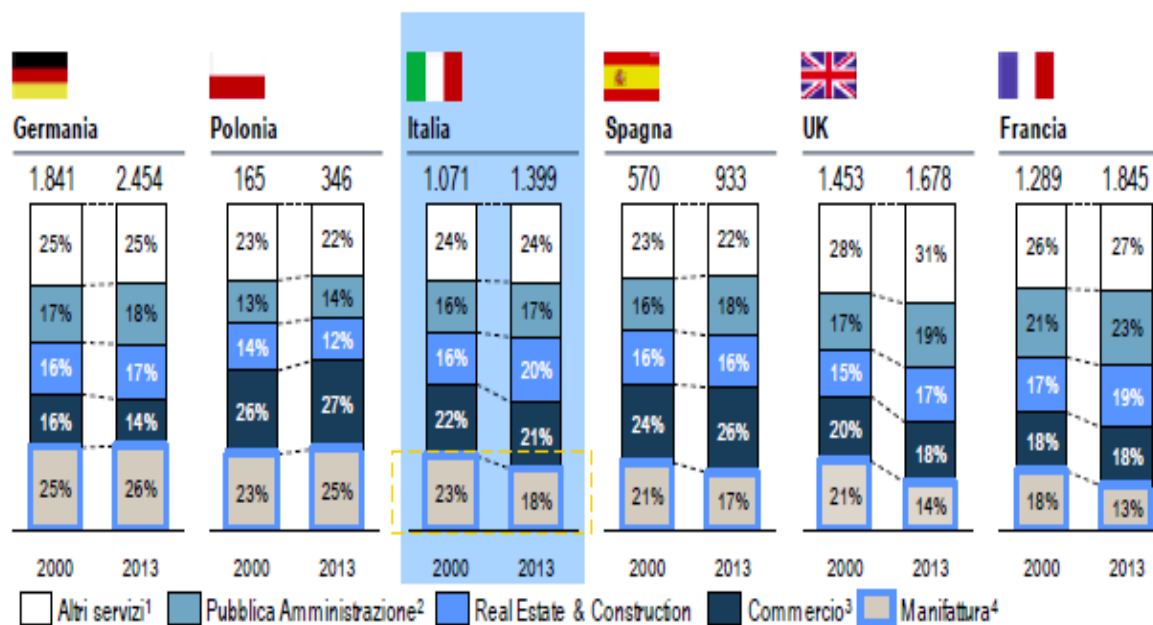


# Evoluzione del PIL procapite nell'Unione europea

dati sui cinque maggior paesi in % del PIL pro capite medio dell'UE a 28 membri, Eurostat



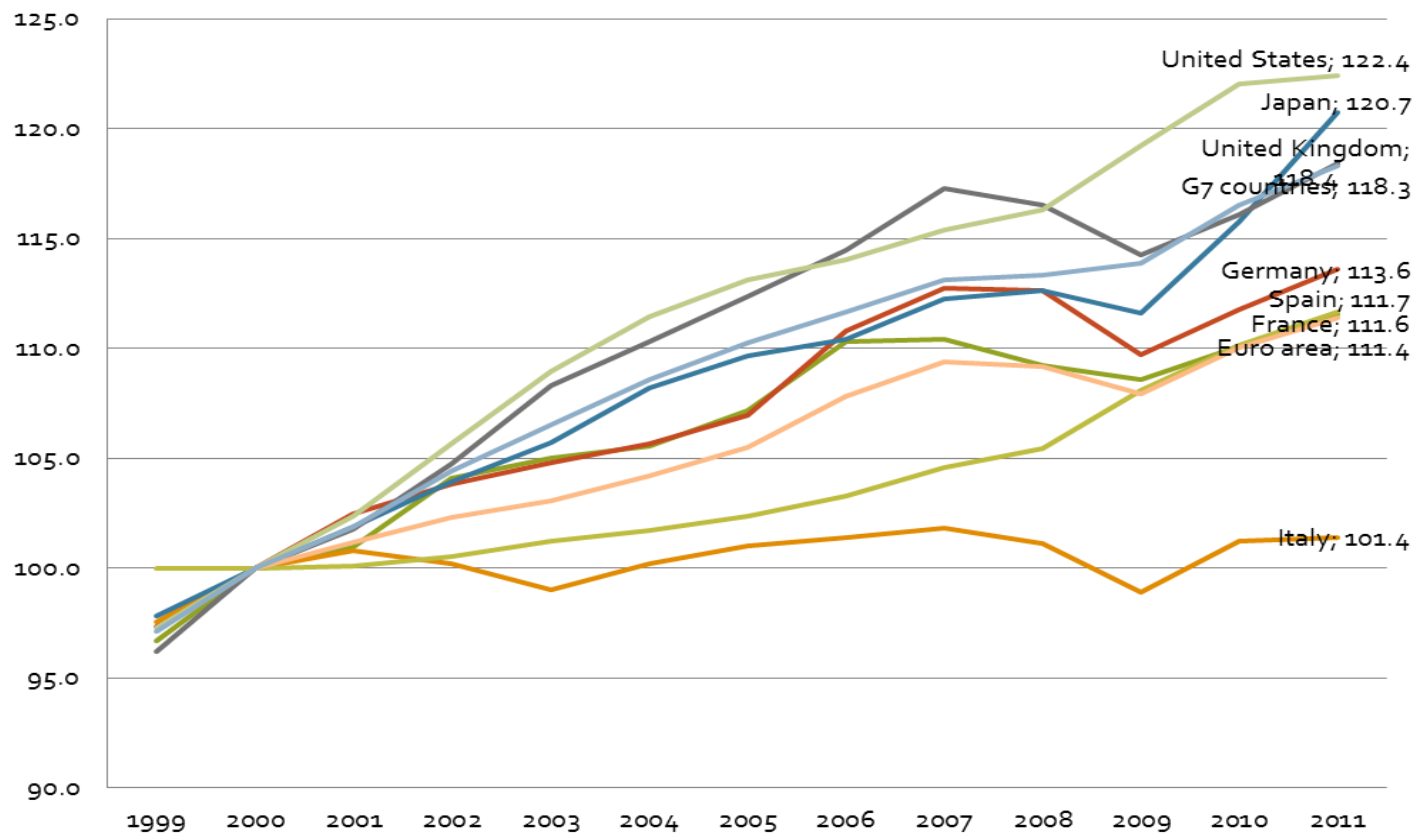
# Valore aggiunto per attività



Note: 1) Include attività professionali, scientifiche e tecniche; amministrative e di supporto; arte, intrattenimento; attività di organizzazioni extra-territoriali; ICT; Agricoltura  
 2) Include difesa, educazione salute e attività sociali 3) Include trasporti e servizi food 4) Manifattura comprende anche Energy e Mining

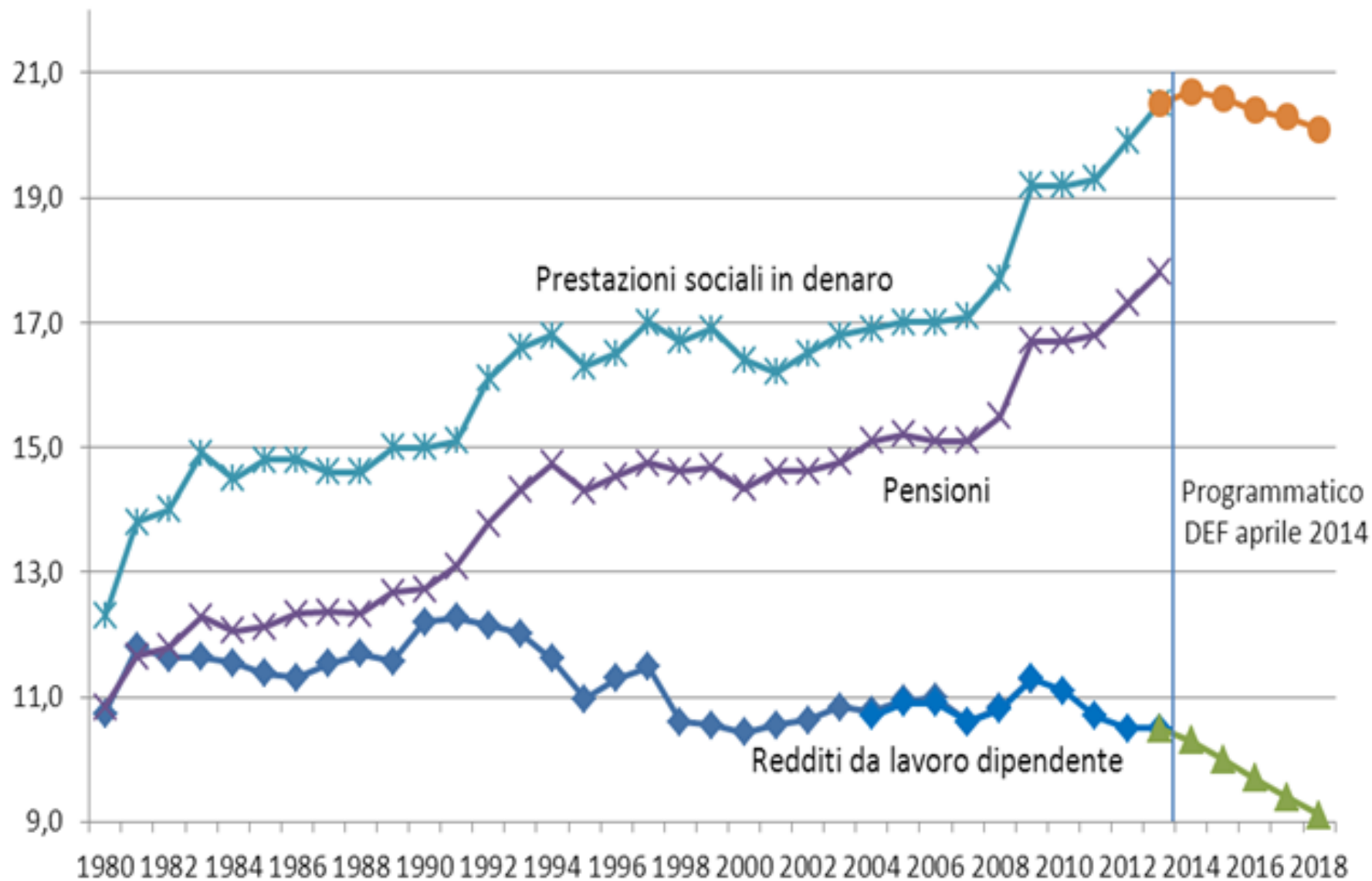
Fonte: Eurostat

## Indici della produttività del lavoro (2000=100)

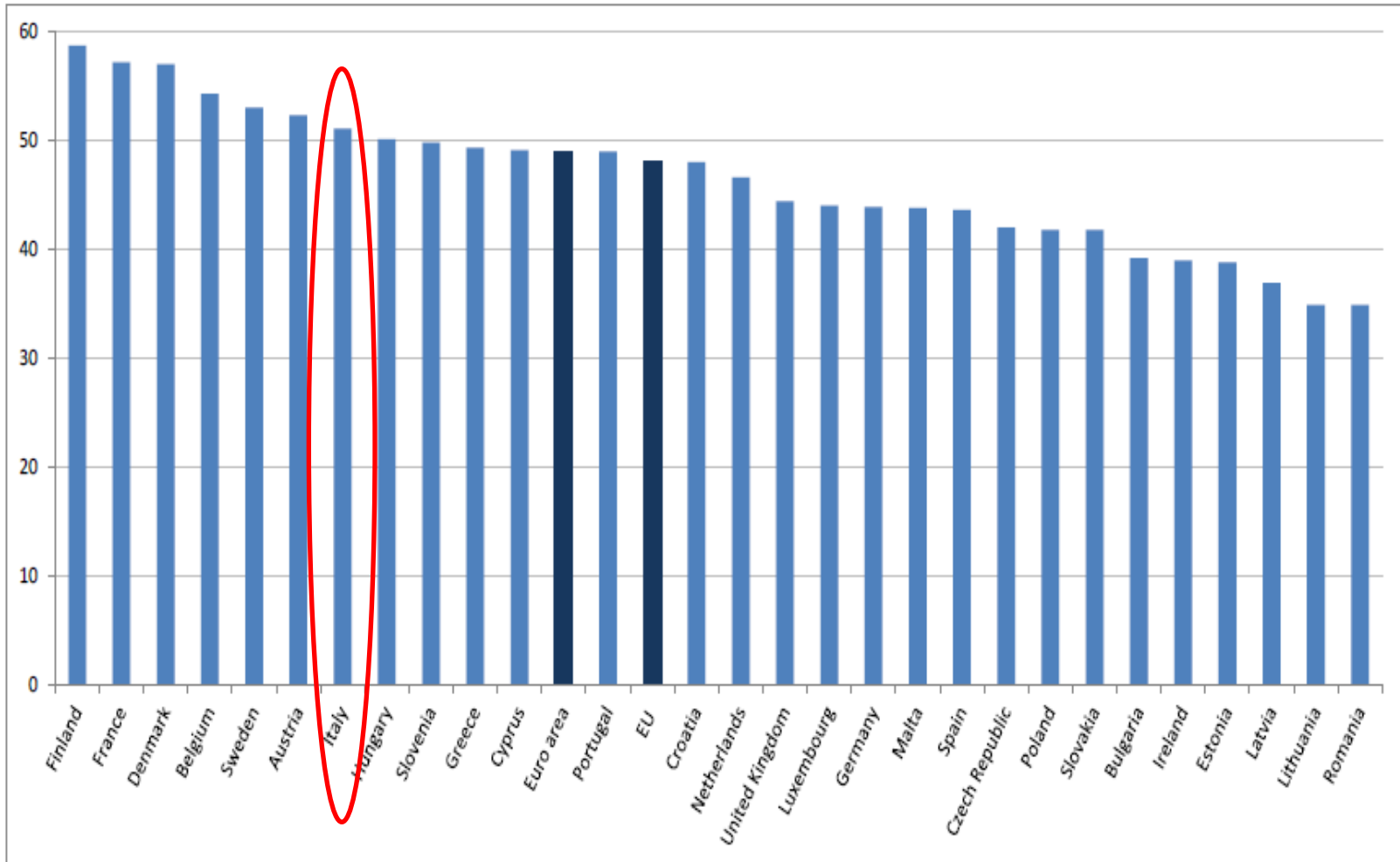


# Prestazioni sociali, pensioni e redditi da lavoro dipendente nella PA in % del PIL

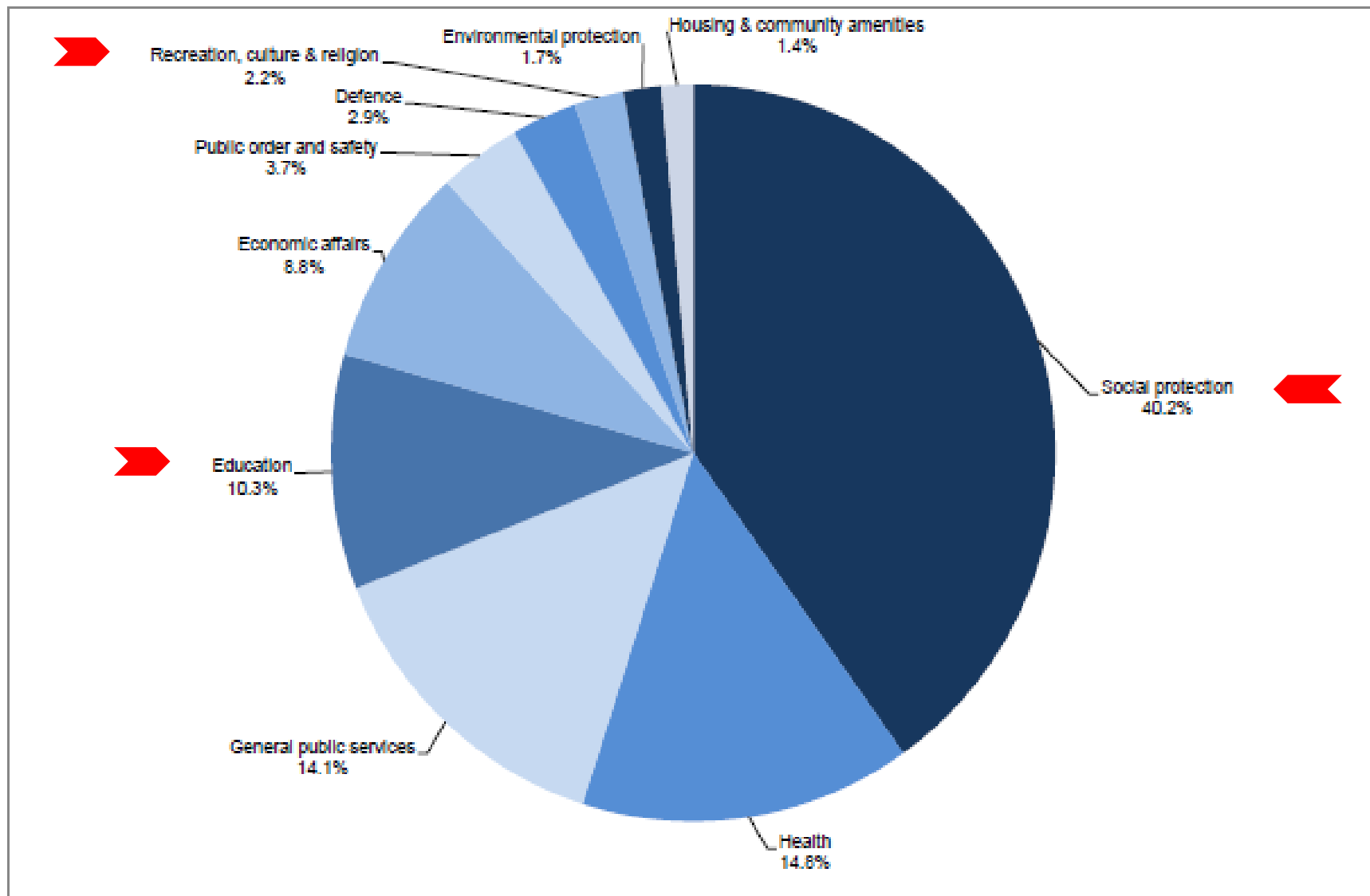
dati Istat, Eurostat e Banca d'Italia, programmatico DEF 2014



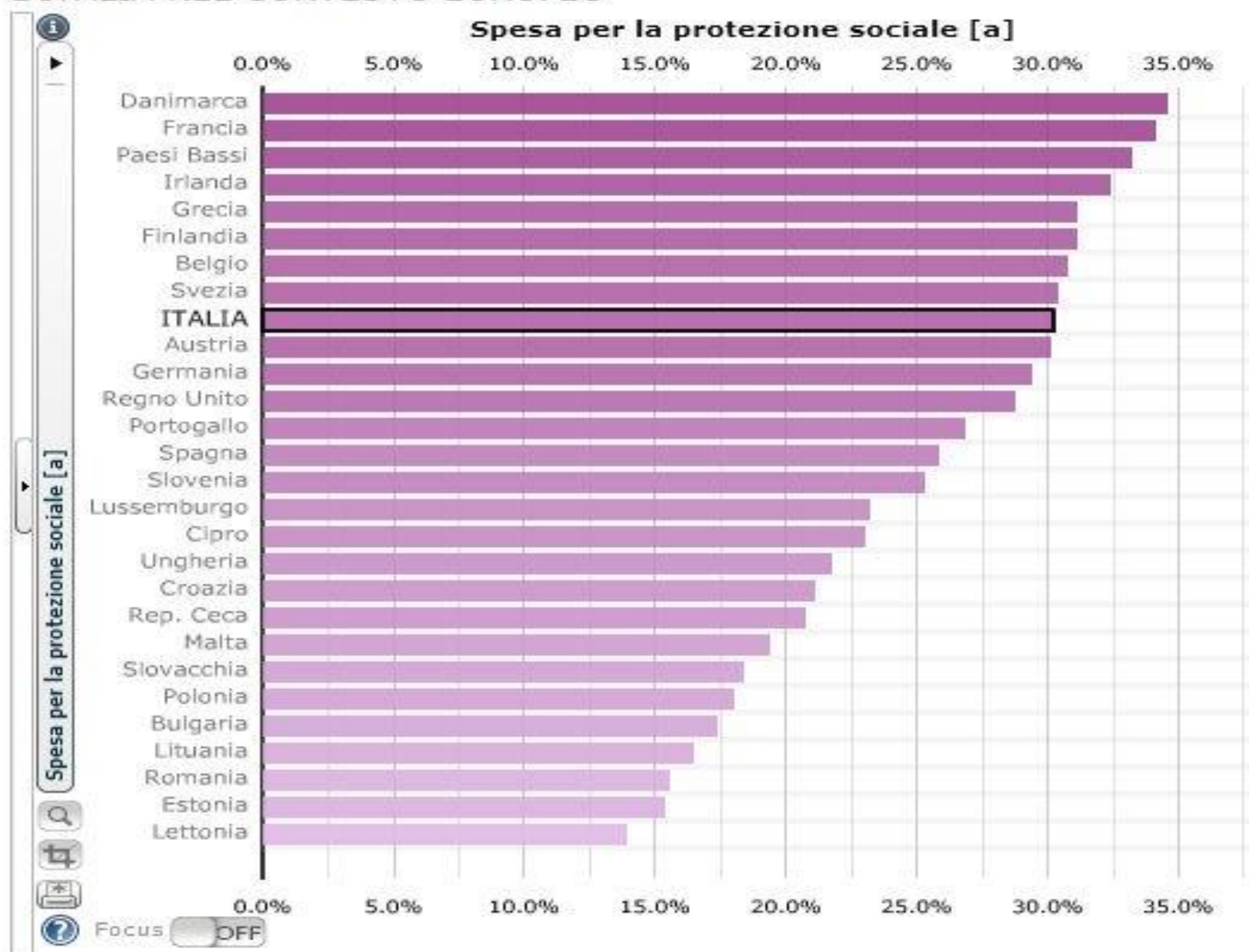
## Total general government expenditure in the EU Member States, 2014 (as % of GDP)



## General government expenditure by function in the EU, 2013



# L'ITALIA NEL CONTESTO EUROPEO



## Andamento spesa pubblica per funzione di spesa (milioni di euro)

	2007	2008	2009	2010	2011	2012	2013	2007-2013
Protezione sociale	15.182,73	15.667,16	16.173,99	16.333,00	15.660,00	15.157,28	15.262,30	0,52%
Istruzione	61.097,30	61.372,55	61.466,73	61.720,00	61.523,00	61.597,25	61.524,07	0,70%
Attività ricreative, culturali e di culto	5.378,10	5.491,60	5.443,53	5.338,00	5.029,10	4.886,07	4.784,19	<b>-11,04%</b>
Sanità	109.703,04	110.825,11	112.056,79	112.797,00	111.454,00	110.571,84	110.544,69	0,77%
Abitazioni e assetto del territorio	7.872,79	7.933,99	7.931,56	8.254,00	7.987,20	8.033,58	8.052,31	2,28%
Protezione dell'ambiente	5.482,69	5.551,87	5.511,90	5.759,00	5.570,60	5.483,25	5.430,03	<b>-0,96%</b>
Affari economici	24.283,16	24.644,34	24.292,43	24.655,00	23.634,00	23.375,88	23.190,53	<b>-4,50%</b>
Ordine pubblico e Sicurezza	30.423,89	30.610,25	30.557,69	30.107,00	30.102,00	29.030,22	28.681,54	<b>-5,73%</b>
Difesa	20.945,81	21.073,41	21.037,73	21.077,00	20.733,00	20.157,52	20.296,21	<b>-3,10%</b>
Servizi generali delle Amministrazioni pubbliche	41.069,91	41.410,34	41.330,80	41.609,00	40.003,00	39.022,83	38.736,79	<b>-5,68%</b>
<b>Spesa totale della pubblica amministrazione</b>	<b>321.472,93</b>	<b>324.583,86</b>	<b>325.794,65</b>	<b>327.649,00</b>	<b>321.695,90</b>	<b>317.260,78</b>	<b>316.442,20</b>	<b>-1,56%</b>

Fonte: I.stat

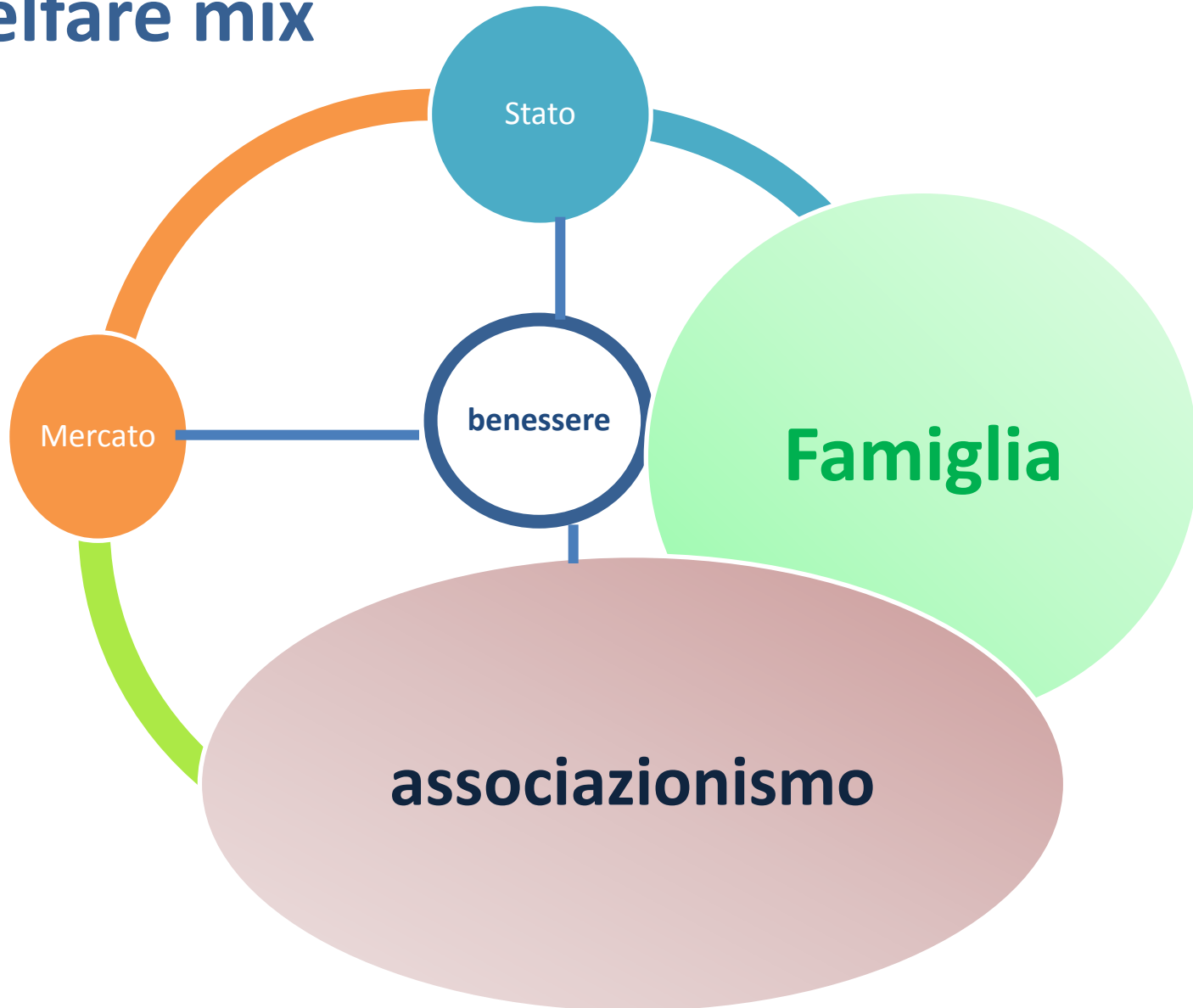
# Italy has one of the lowest public expenditure per person in Europe

GOVERNMENT PER CAPITA EXPENDITURE IN MAJOR COUNTRIES OF THE EURO AREA IN 2013

In €. (Source: Eurostat)



# Welfare mix



## Peso degli addetti nell'economia sociale



### **ITALIA PRIMA IN EUROPA**

*Per quota-percentuale di addetti nell'economia sociale sul totale dell'economia*

Fonte: Unioncamere, I.T.A.L.I.A. "Nuove geografie del Made In"  
2015

# Qualche elemento di riflessione

- › Crescita sociale e crescita reale
- › Welfare insostenibile?
- › Welfare minimo?
- › Stress per famiglie imprese ass.ni
- › Policy adeguate rispetto al  $\Delta$ ?
- › Patologia del welfare
- › Perequazione e protezione
- › Universalismo nemico dei più deboli?
- › Innovazione sociale come risposta
- › Nasceranno ibridi organizzativi