

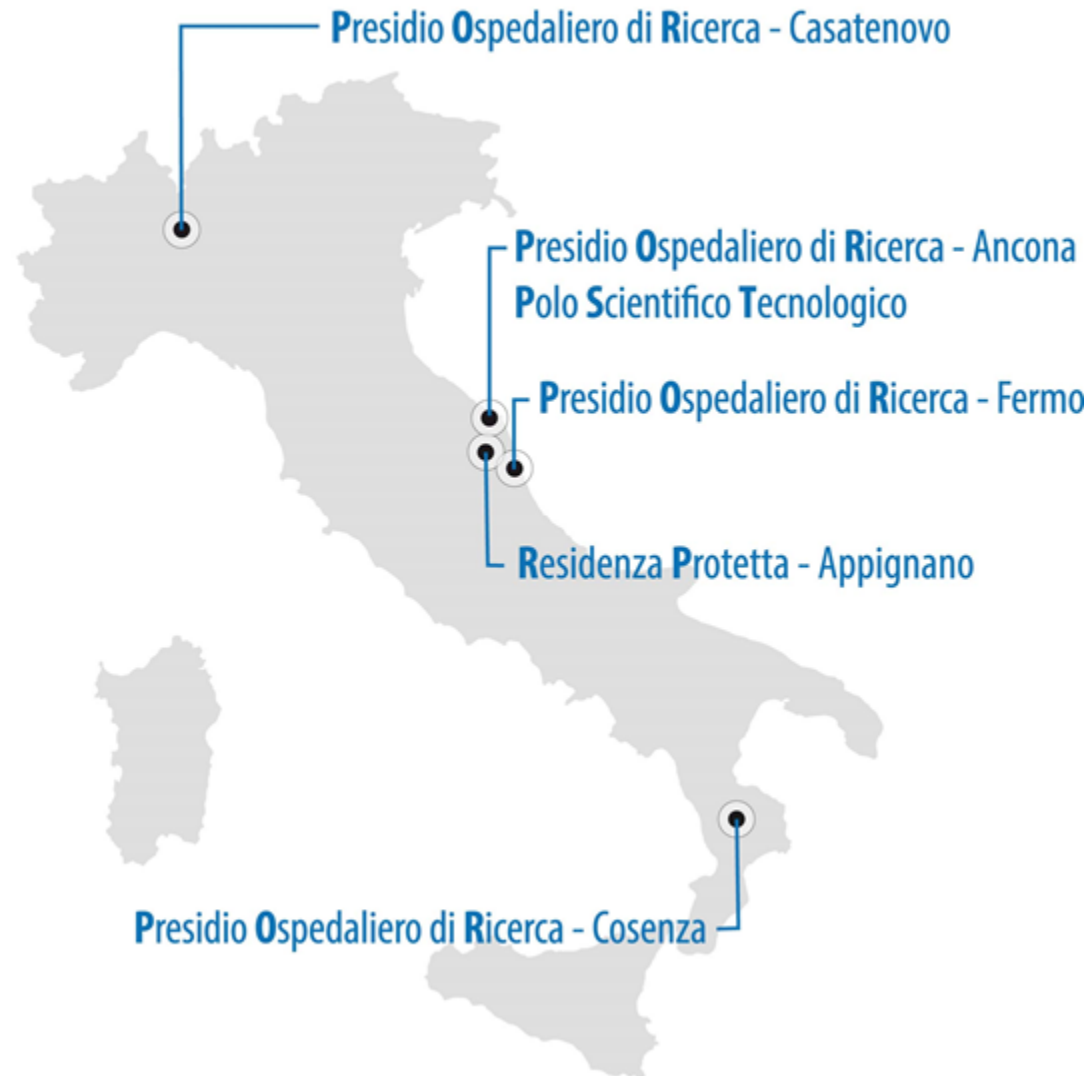
Tecnologie a supporto di persone anziane a domicilio: Ambiti di applicazione e mercato

Lorena Rossi

Chi siamo

Ospedali:	4
Residenza Sanitaria Medicalizzata:	1
Polo Scientifico Tecnologico:	1
Posti letto:	273
N. dimessi Degenza Ordinaria:	8.767
N. dimessi Day Hospital:	2.220
Età media pazienti	78 anni

*Unico IRCCS in Italia dedicato
alla Geriatria e alla Gerontologia*



Su cosa lavoriamo



Promuove e sviluppa iniziative per l'applicazione delle tecnologie assistive e della domotica nella cura e nell'assistenza dell'anziano



Svolge l'analisi dei bisogni utente, la valutazione di prototipi di nuove tecnologie e ne considera l'impatto sul mercato

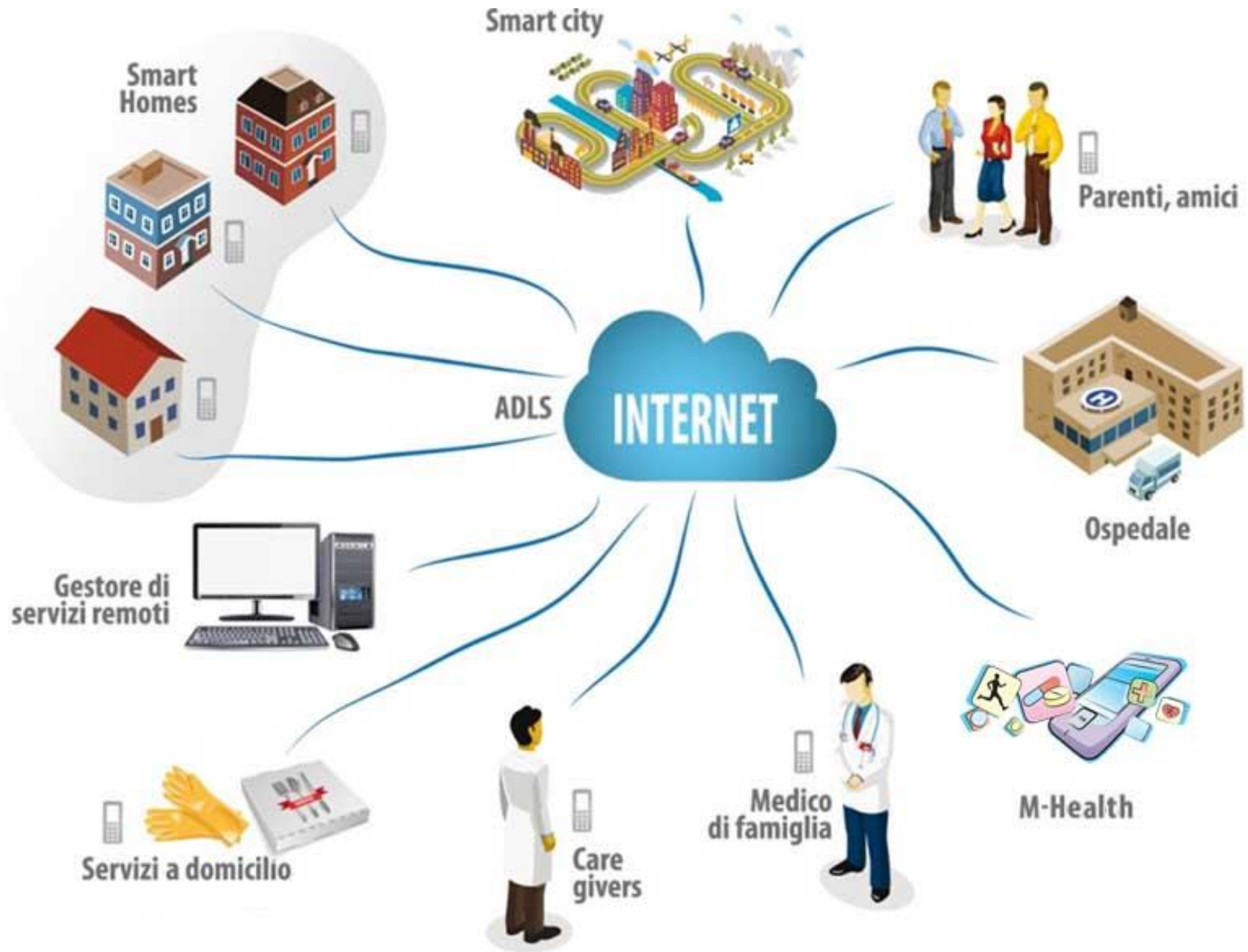


Supporta lo sviluppo e la sperimentazione di nuove tecnologie

Contenuti della presentazione

- Ambiti di applicazione delle tecnologie a supporto di persone anziane a domicilio (Active Assisted Living e telecare)
- Il mercato delle tecnologie per gli anziani in Europa

Salute connessa



Benefici derivanti dall'uso delle tecnologie

Benefici per il sistema socio sanitario

Migliora la sicurezza e l'efficienza della cura

Riduce gli accessi negli ospedali per acuti

Facilita la dimissione precoce

Riduce il bisogno di cure residenziali

Benefici per gli utenti

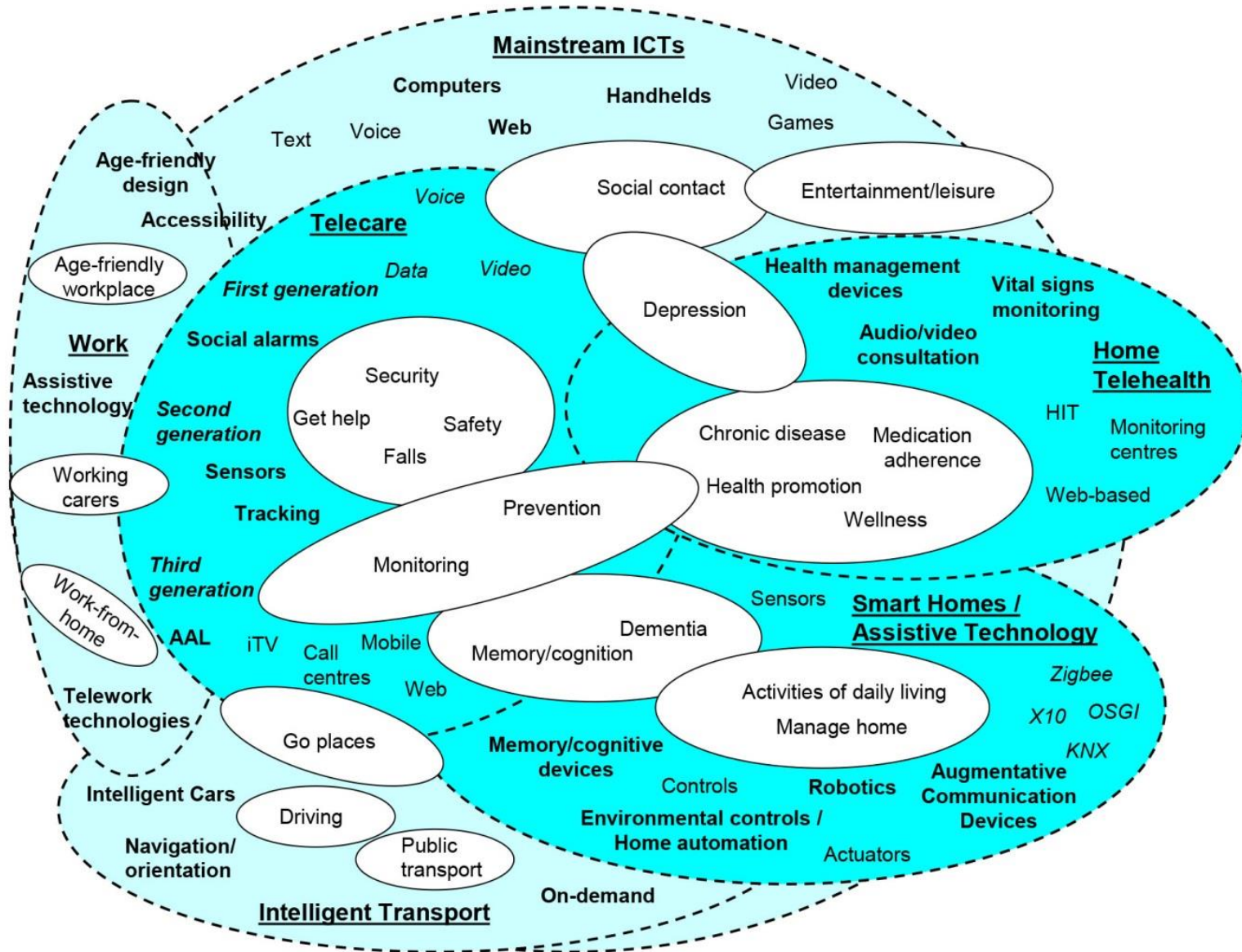
Aumenta la sicurezza, l'indipendenza ed la capacità di autogestione

Migliora la qualità della vita

Favorisce la possibilità di rimanere a casa

Riduce il carico assistenziale per i famigliari

Bisogni e tecnologie

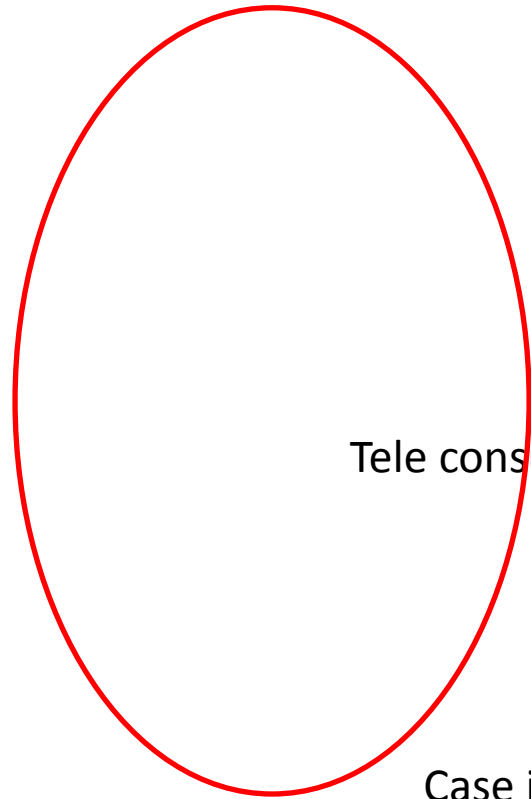


Il contesto italiano

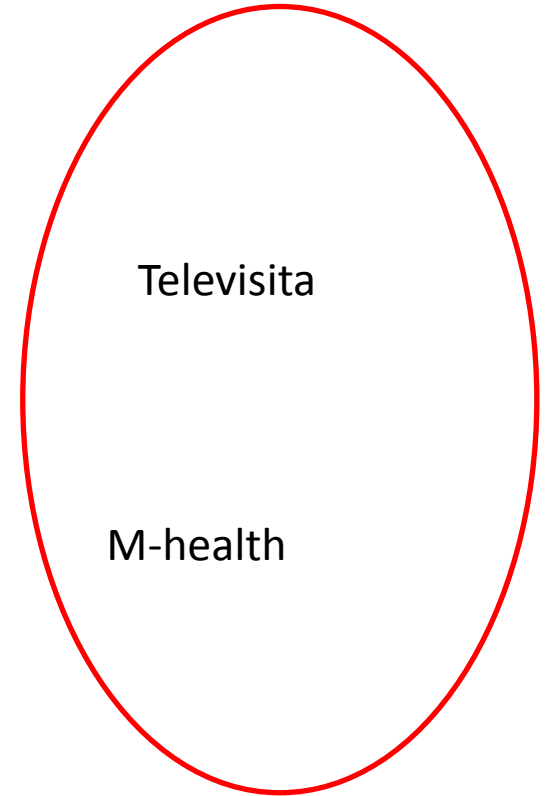
Domotica sociale

Telemedicina

Ambient Assisted Living



Tele consulto



Televisita

M-health

Ambito clinico

Ambito socio-assistenziale

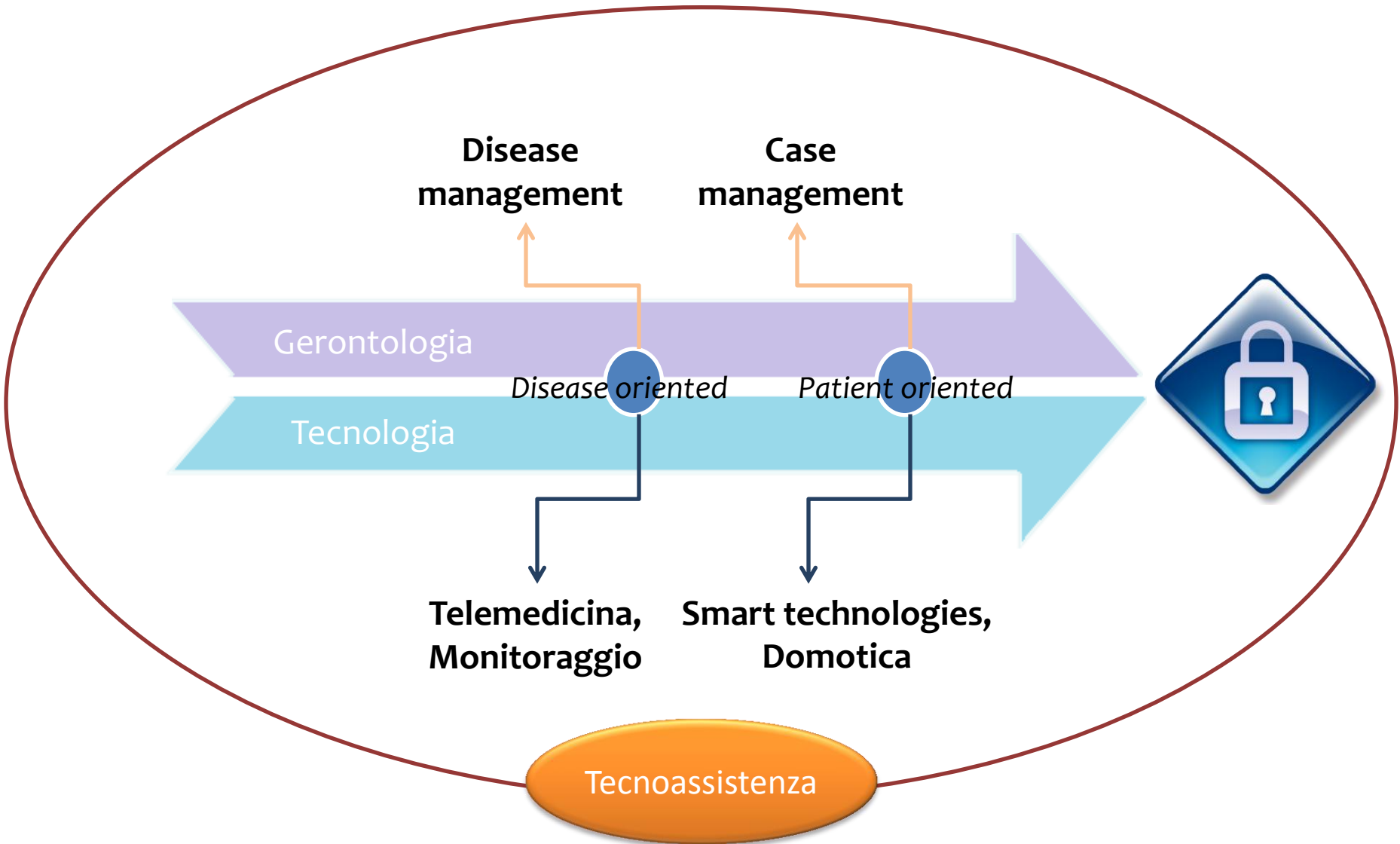
Case intelligenti

Telemonitoraggio


Teleassistenza

Tecnologie assistive

Visione globale



Telemedicina

TELEMEDICINA SPECIALISTICA	Può essere rivolta a patologie acute, croniche, a situazioni di post- acuzie	TELE VISITA	Presenza attiva del Paziente	
		TELE CONSULTO	Assenza del Paziente	
		TELE COOPERAZIONE SANITARIA	Presenza del Paziente, in tempo reale	
TELE SALUTE	E' prevalentemente rivolta a patologie croniche		Presenza attiva del Paziente	



Sicurezza

- Sicurezza Ambientale (Gas, allagamento, incendio..)
- Antifurto/antiintrusione
- Rilevazione anomalie (es. Pentola lasciata sul fuoco)



Benessere

- Controllo luci
- Controllo parametri ambientali
- Comunicazione
-



Automazione

- Apertura /chiusura porte e serramenti
- Elettrodomestici intelligenti
- Arredi adattabili



Assistenza

- Controllo e rilevazione delle cadute
- Sistemi di supporto alla memoria
- Robotica assistiva

Il mercato potenziale in Italia

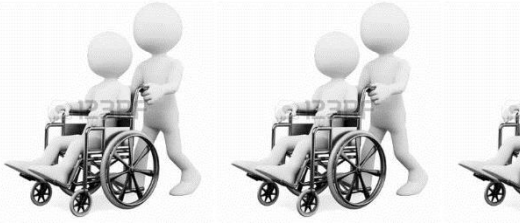


10.670.554 Juniors (<18)
17,6%

36.905.984 Adulti
60,7%

13.219.074 Senior (>65)
21,70%

Il mercato potenziale in Italia



- **22%** Italiani anziani sono disabili
- **28%** ha 3 o più patologie croniche
- **50%** è in buona salute



Utenti con disabilità

- Tecnologie assistive
- Abbattimento barriere



Utenti fragili

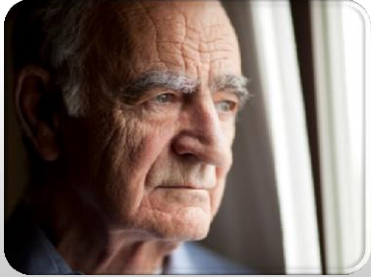
- Supporto al mantenimento dell'indipendenza
- Monitoraggio
- Teleassistenza



Utenti fit

- Salute
- Benessere
- Tempo libero

Differenti tipologie di utenti



Utenti Primari

- Chi direttamente utilizza il prodotto o servizio



Utenti Secondari

- Persone in contatto diretto con gli utilizzatori finali



Utenti terziari

- Istituzioni che contribuiscono o beneficiano indirettamente dall'uso del prodotto

La ricchezza degli anziani in Italia (2008)

Reddito medio da pensione: 17.600 €

Reddito medio da immobili: 782 €

Ricavi da altri redditi e risparmi: 29.447 €

Possessori di una casa: circa 80%

Valore medio della casa: circa 250.000€

Situazione del mercato in Europa

European Study on Users, Markets and Technologies

Report prepared by empirica and WRC on behalf of the European Commission,
Directorate General for Information Society and Media

Teleassistenza

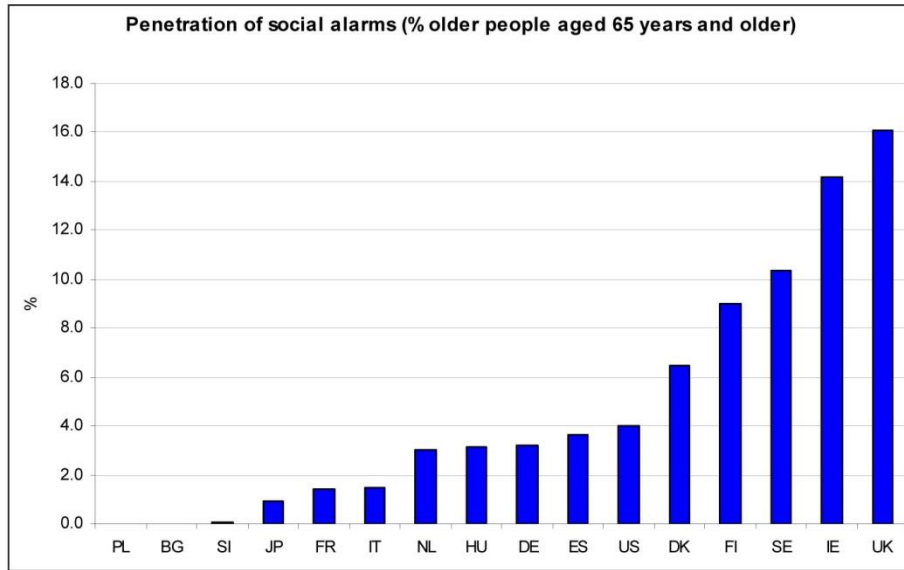
- 1° gen. - Telesoccorso
- 2° gen. - Sensori ed Allarmi
- 3° gen. - Monitoraggio delle attività quotidiane

Telesalute

Smart home e tecnologie assistive

Penetrazione dei servizi di Telesoccorso

Exhibit 6: Take-up of social alarms



Source: Benchmarking exercise conducted for this study

Exhibit 7: Main providers of telecare services

Mainly provided directly by (or through outsourcing by) social care and/or housing services	Mainly private provider market
DE, DK, ES, FI, FR, HU, IT, NL, SE, SI, HU, (JP), (US)	IE, PL, (US), (JP)

Source: Benchmarking exercise conducted for this study

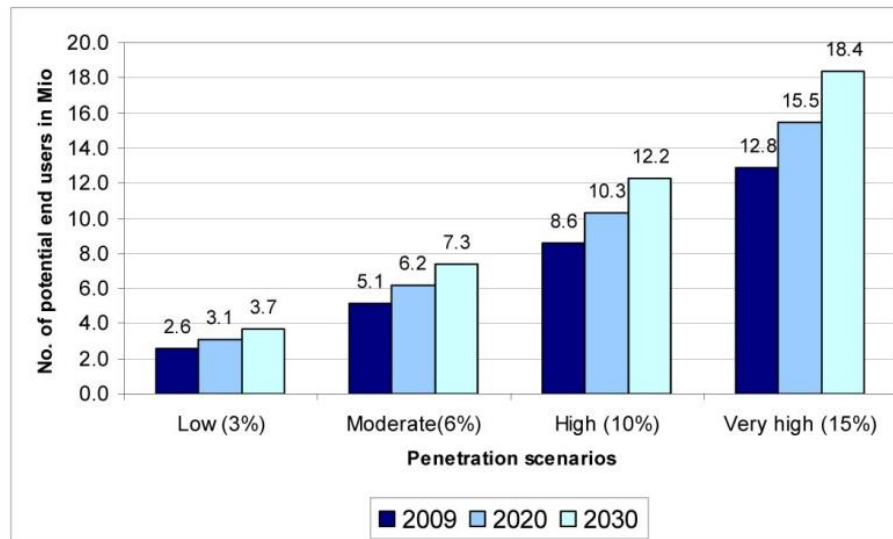
Exhibit 8: Who provides the (physical) response

Formal care staff	Family carers	Mixture
FI, SE, DK, HU	ES, IE, IT, FR, PL	SI, DE, US, NL, JP, UK

Source: Benchmarking exercise conducted for this study

Mercato potenziale del Telesoccorso

Exhibit 12: Estimated end user potential for telecare solutions according to different reach scenarios in the age range of 65 years and above (EU27)



Source: Own calculation based on Eurostat demographic projection⁵

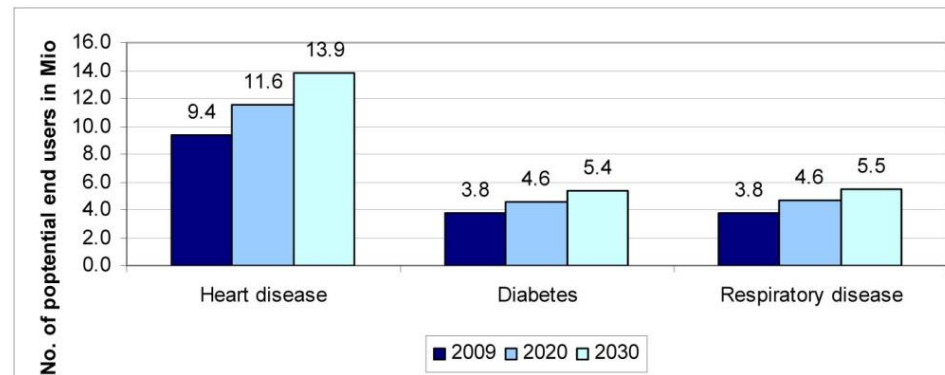
Penetrazione dei servizi di telehealth

Exhibit 9: Current maturity of home telehealth

Significant mainstreaming	Some (localised) mainstream implementations and/or extensive trials	Some pilot/trial activity	Little or no activity
US, JP	DE, DK, ES, FI, FR, IT, NL, SE, UK,	HU, PL	IE, SI, BG

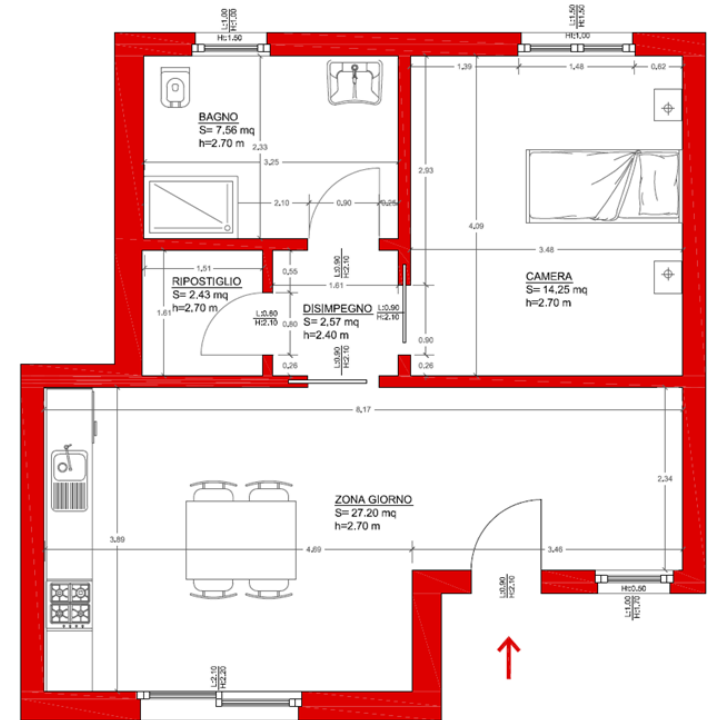
Source: Benchmarking exercise conducted for this study

Exhibit 14: Estimated end user potential for telehealth solutions according to selected chronic diseases in the age range of 60 years and above (EU25)



Source: Own calculation based on data available from empirica and WRC (2005) and Eurostat demographic projection¹¹

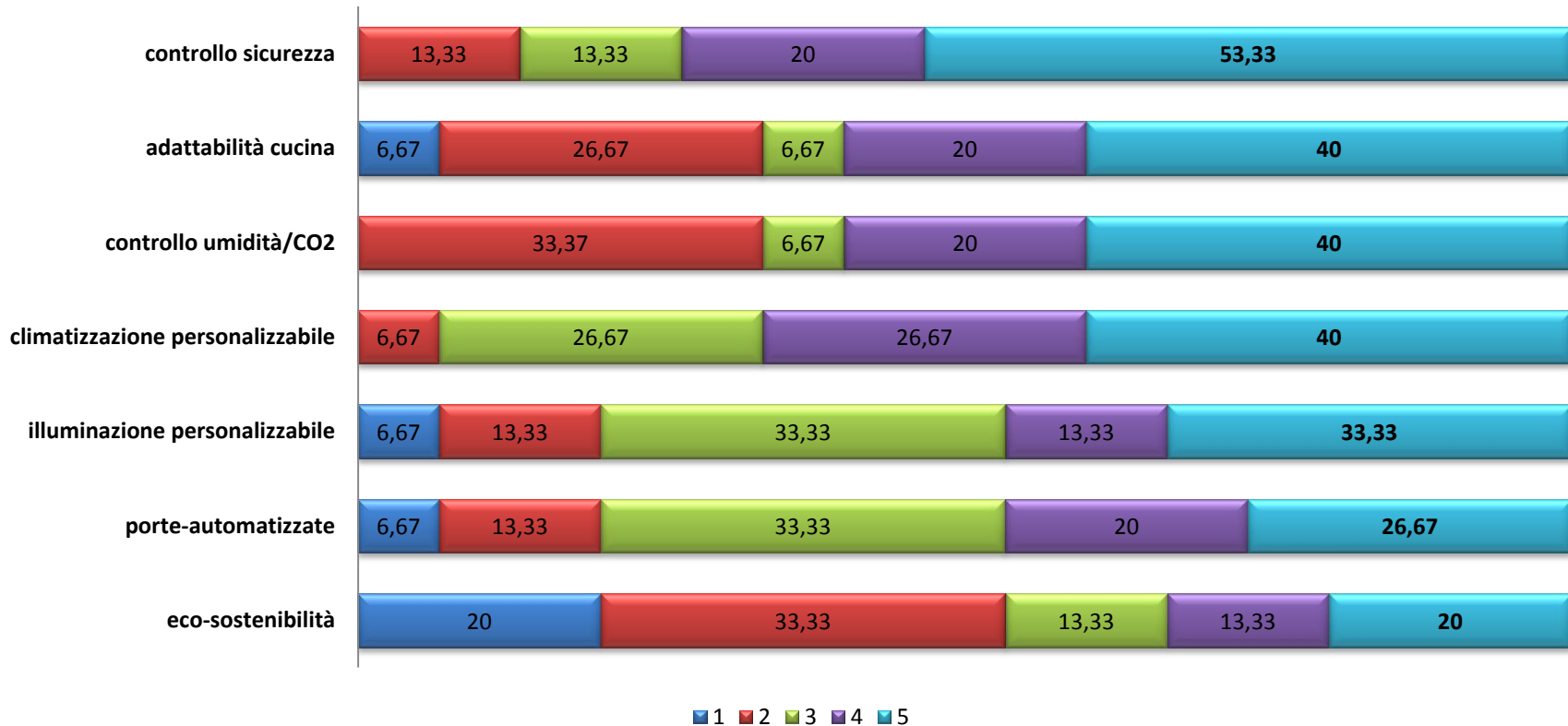
Gradimento delle tecnologie smart home



- fruibilità degli spazi in maniera facilitata;
- risparmio energetico
- controlli automatizzati e personalizzabili di tutti gli impianti;
- sostenibilità ambientale grazie a particolari materiali;
- la cucina accessibile

Gradimento delle tecnologie smart home

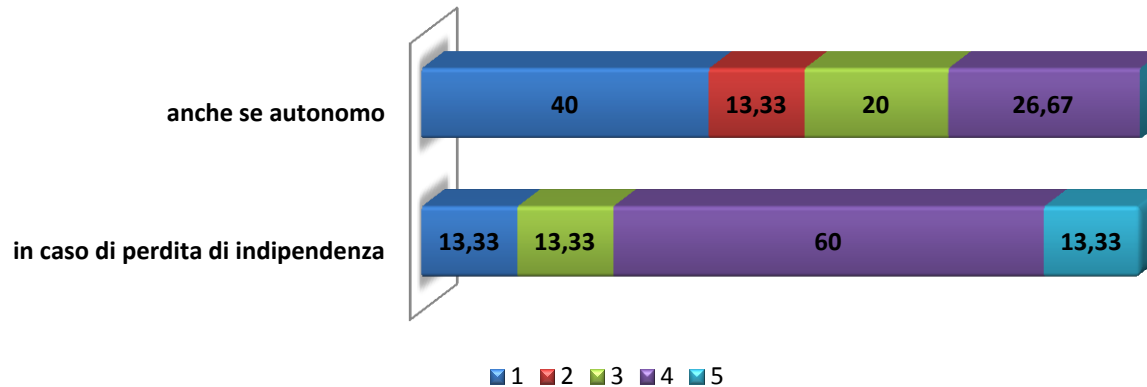
Prime impressioni sull'ambiente (Punteggio da 1 a 5)



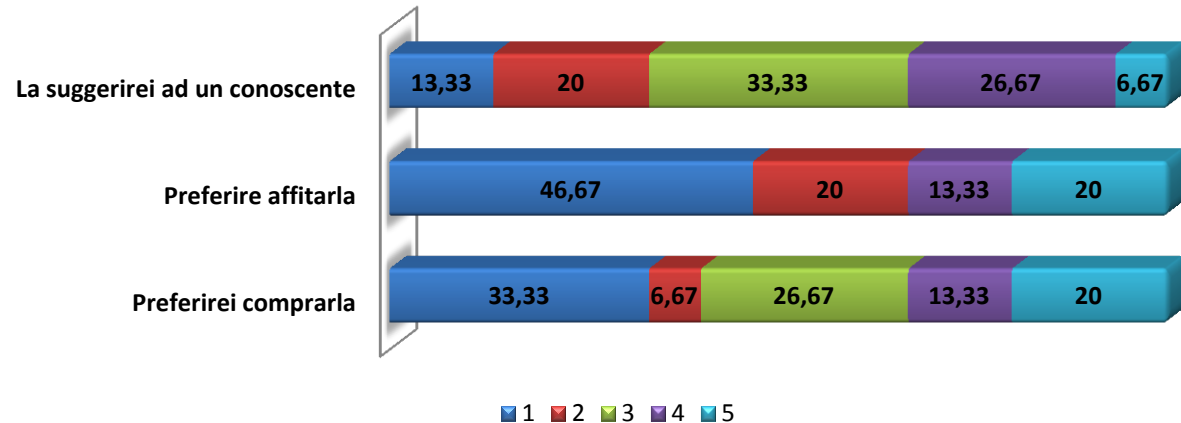
Scala Likert: 1=assolutamente non importante; 2=non importante; 3=piuttosto importante; 4=importante; 5=molto importante

Gradimento delle tecnologie smart home

Sarei interessato a vivere in una residenza simile



Propensione all'acquisto/affitto

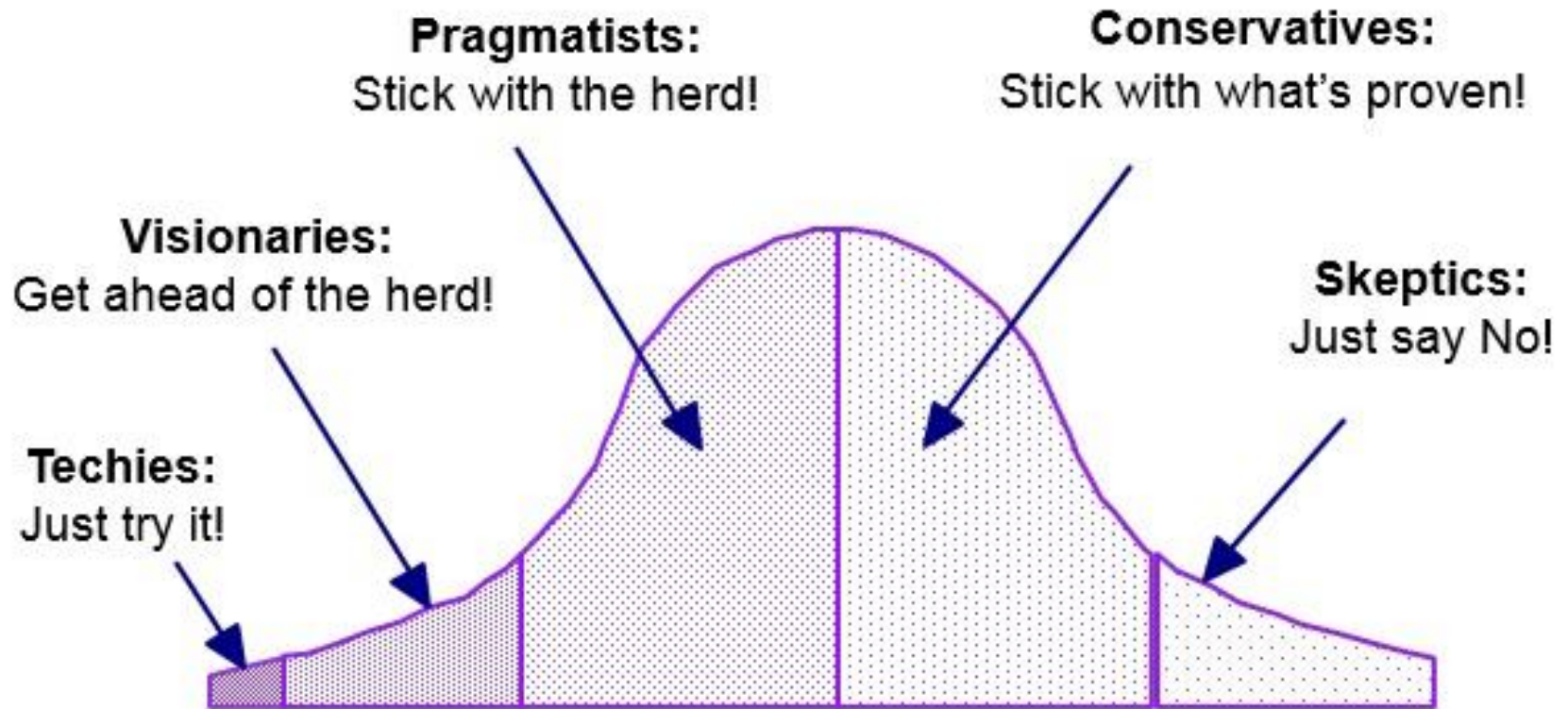


Scala Likert: 1=assolutamente non importante; 2=non importante; 3=piuttosto importante; 4=importante; 5=molto importante

Fattori che influenzano il mercato AAL

Fattori favorenti	Fattori contrari
Utilità percepita	Scarsa consapevolezza da parte degli utenti
Possibilità di aumentare il senso di sicurezza	Paura della stigmatizzazione
Aver sperimentato situazioni di pericolo	Timore di non riuscire a controllare il sistema
Desiderio di indipendenza	Violazione della privacy
Desiderio di rimanere al proprio domicilio	Costi troppo alti
	Mancanza di evidenza sull'efficacia

Technology-adoption life cycle



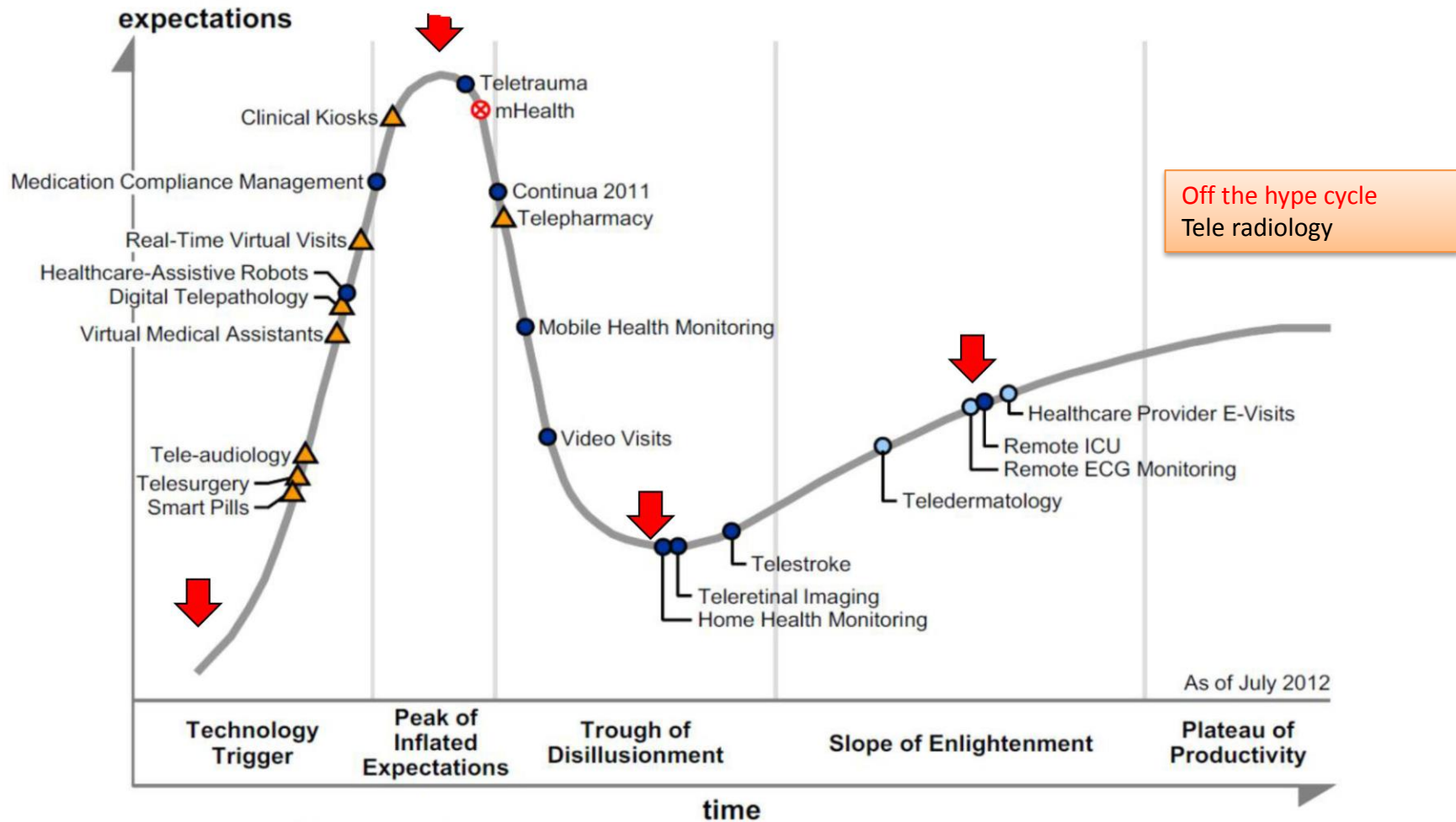
Copyright © Geoffrey A. Moore, 2005, from the book "DEALING WITH DARWIN"

Technology-adoption life cycle



Copyright © Geoffrey A. Moore, 2005, from the book "DEALING WITH DARWIN"

Gartner Telemedicine Hype cycle



Plateau will be reached in:

○ less than 2 years

● 2 to 5 years

● 5 to 10 years

▲ more than 10 years

○ obsolete

⊗ before plateau

La questione chiave

